



Характеристики:

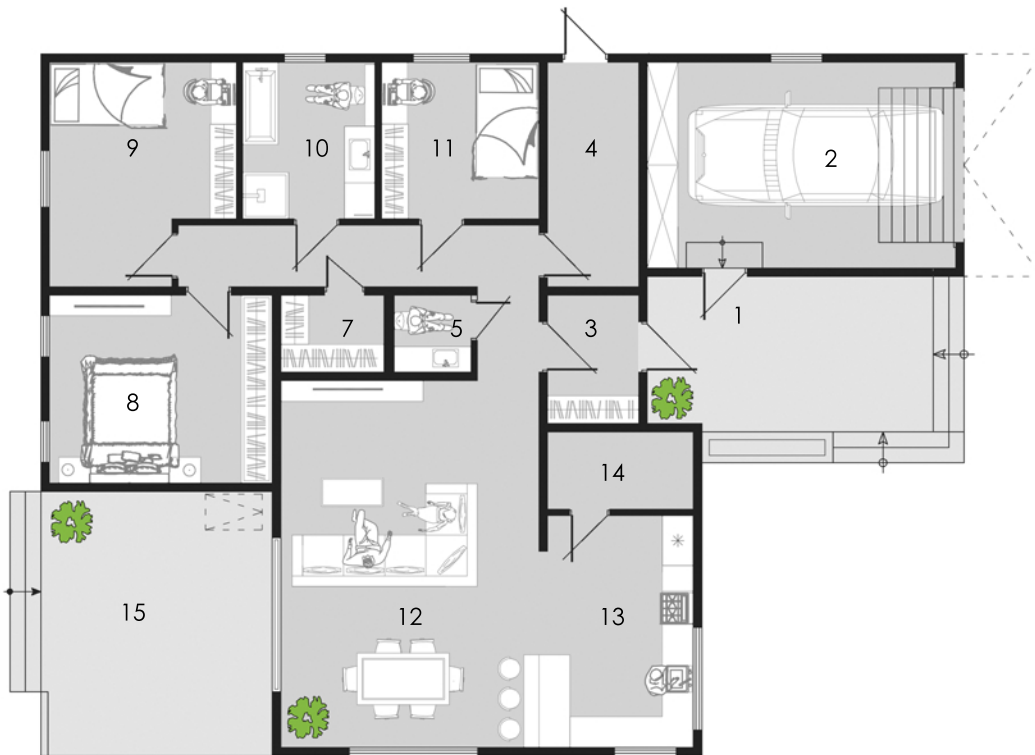
Севи́лья - це одноповерховий будинок в класичному стилі з чудовим зовнішнім оздобленням з дерева штукатурки та фасадних плит. Кухня-вітальня об'єднані в одну зону та мають вихід на терасу. В проекті передбачено 2 санвузли в тому числі гостьовий, гардеробна та гараж на одне авто.

Технологія:

Фундамент - монолітний з/б
Несучі стіни - SIP панель (164мм)
Перекрыття - дерев'яні двутаврові балки
Покриття - бітумна або металочерепиця
Зовнішнє оздоблення - штукатурка, природній камінь, дерево.

Габарити будинку:

13,6м x 17,9м



ПЛАН ПЕРШОГО ПОВЕРХУ

1. Ганок 3,04 (1,21)м.кв.	6. Коридор 10,61м.кв.	11. Спальня 9,74м.кв.
2. Гараж 24,0м.кв.	7. Гардероб 3,58м.кв.	12. Вітальня 36,49м.кв.
3. Тамбур 4,43м.кв.	8. Спальня 15,85м.кв.	13. Кухня 12,80м.кв.
4. Тех. прим. 7,73м.кв.	9. Спальня 14,21м.кв.	14. Комірка 4,25 м.кв.
5. С/в 1,80м.кв.	10. Ванна 7,46м.кв.	15. Тераса 23,14(9,25)м.кв.