



**Характеристики:**

Стильний дім в сучасному стилі. Два повноцінні поверхи. Просторі вітальня та кухня розділені частково. Великі вітражні вікна забезпечують все приміщення природнім світлом. Другий поверх - зона відпочинку на 3 спальні. Просторий гардероб на 2-му поверсі. В проекті передбачений гараж.

**Технологія:**

Фундамент - монолітний з/б  
Несучі стіни - SIP панель (164мм)  
Перекрыття - дерев'яні двутаврові балки  
Покриття - бітумна або металочерепиця  
Зовнішнє оздоблення - штукатурка, природній камінь, дерево.

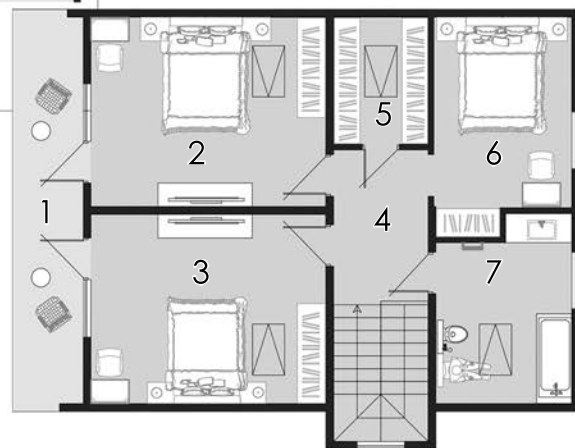
**Габарити будинку:**

13.17м x 12.50м



**ПЛАН ПЕРШОГО ПОВЕРХУ**

- |                                    |                                 |
|------------------------------------|---------------------------------|
| <b>1.</b> Тераса 8,33(3,33)м.кв.   | <b>6.</b> Паливна 6,23м.кв.     |
| <b>2.</b> Вітальня 22,55м.кв.      | <b>7.</b> С/в 6,37м.кв.         |
| <b>3.</b> Кухня-столова 21,89м.кв. | <b>8.</b> Тамбур 5,76м.кв.      |
| <b>4.</b> Гардероб 1,60м.кв.       | <b>9.</b> Ганок 4,55(1,82)м.кв. |
| <b>5.</b> Хол 7,94м.кв.            | <b>10.</b> Гараж 42(16,82)м.кв. |



**ПЛАН ДРУГОГО ПОВЕРХУ**

- |                                   |                              |
|-----------------------------------|------------------------------|
| <b>1.</b> Балкон 12,75(6,37)м.кв. | <b>6.</b> Спальня 12,60м.кв. |
| <b>2.</b> Спальня 19,88м.кв.      | <b>7.</b> Ванна 10,65м.кв.   |
| <b>3.</b> Спальня 19,88м.кв.      |                              |
| <b>4.</b> Гардероб 5,36м.кв.      |                              |
| <b>5.</b> Коридор 6,55м.кв.       |                              |