



Характеристики:

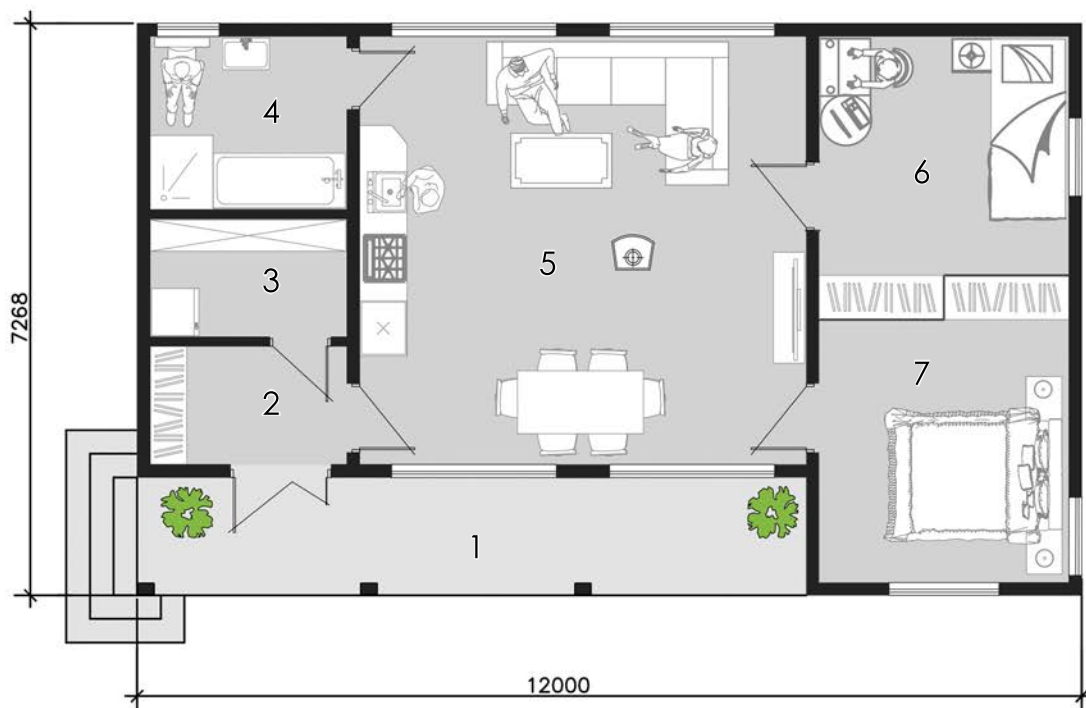
Компактний красивий одноповерховий будинок. Двосхилий дах створює велику комфортну терасу на яку виходить об'єднана з кухнею вітальня.

Технологія:

Фундамент - монолітний з/б
Несучі стіни - SIP панель (164мм)
Перекрыття - дерев'яні двутаврові балки.
Покриття - бітумна або металочерепиця.
Зовнішнє оздоблення - штукатурка, природній камінь, дерево.

Габарити будинку:

7,26 м. x 12,0м.



ПЛАН ПЕРШОГО ПОВЕРХУ

1. Тераса 12,75 (5,10)м.кв.	6. Спальня 10,58м.кв.
2. Тамбур 3,75м.кв.	7. Спальня 11,43м.кв.
3. Гардероб 3,75м.кв.	
4. С/в 5,50м.кв.	
5. Кухня-вітальня 30,86 м.кв.	