



**Характеристики:**

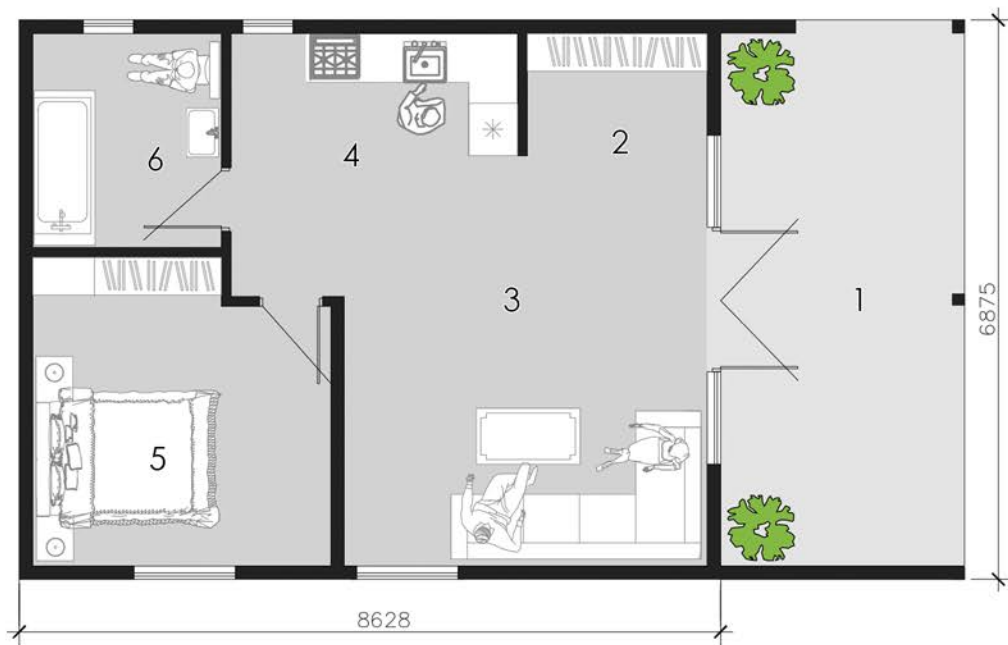
Затишний барнхауз із просторою терасою. Відпочинкова зона об'єднана з кухонною. Великі вітражні вікна забезпечують все приміщення природнім світлом.

**Технологія:**

Фундамент - монолітний з/б  
Несучі стіни - SIP панель (164мм)  
Перекрыття - дерев'яні двутаврові балки  
Покриття - металочерепиця  
Зовнішнє оздоблення - металопрфіль, дерево.

**Габарити будинку:**

8.62м x 6.87м



**ПЛАН ПЕРШОГО ПОВЕРХУ**

1. Тераса 20,63м.кв.	6. С/в 6,11м.кв.
2. Гардероб 2,77м.кв.	
3. Вітальня 23,09м.кв.	
4. Кухня 7,69м.кв.	
5. Спальня 13,12м.кв.	