



Характеристики:

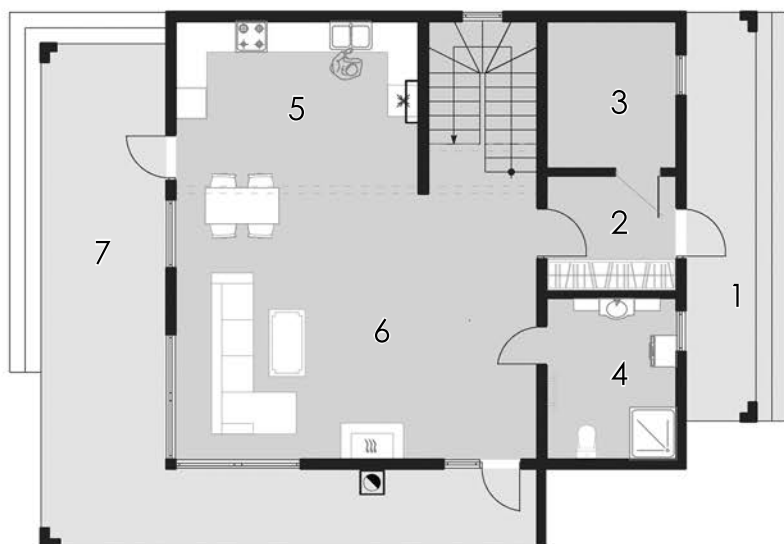
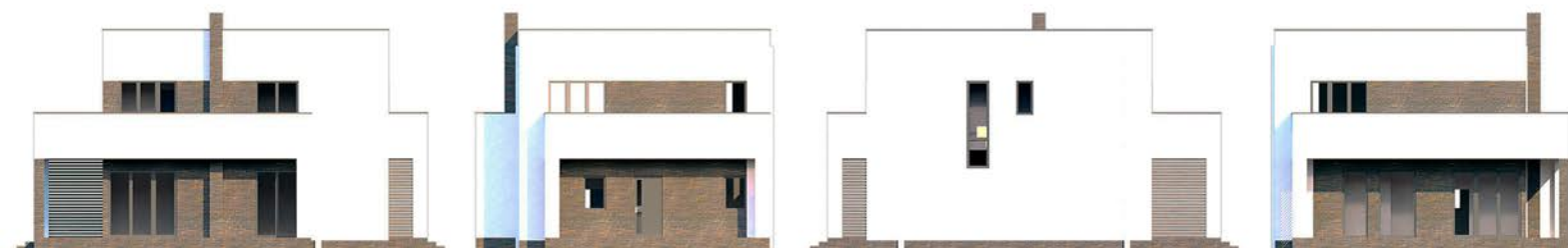
Красивий сучасний будинок з великою терасою. Об'єднана кухня з вітальнею створюють величезну (42м.кв.) відпочинкову зону. Другий поверх - зона відпочинку на 3 спальні. Батьківська спальня оснащена гардеробом та власним санвузлом.

Технологія:

Фундамент - монолітний з/б
 Несучі стіни - SIP панель (164мм)
 Перекриття - дерев'яні двутаврові балки
 Покриття - бітумна або металочерепиця
 Зовнішнє оздоблення - штукатурка, природній камінь, дерево.

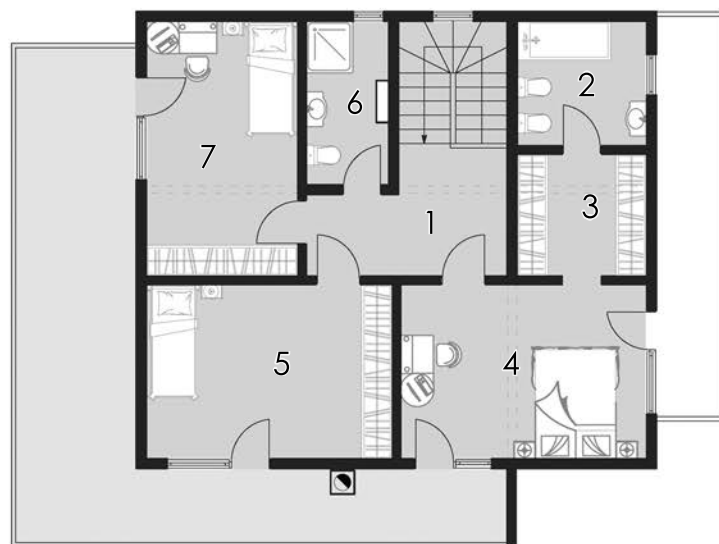
Габарити будинку:

13.66м x 9.61м



ПЛАН ПЕРШОГО ПОВЕРХУ

- | | |
|----------------------|-------------------------|
| 1. Тамбур 5,96м.кв. | 6. Вітальня 24,78м.кв. |
| 2. С/у 4,62м.кв. | 7. Кухня 11,92м.кв. |
| 3. Пральня 3,85м.кв. | 8. Тех. прим. 5,15м.кв. |
| 4. Кабінет 5,37м.кв. | 9. Ганок 7,52м.кв. |
| 5. Коридор 4,62м.кв. | 10. Тераса 16,88м.кв. |



ПЛАН ДРУГОГО ПОВЕРХУ

- | | |
|-----------------------|-----------------------|
| 1. Коридор 4,0м.кв. | 6. Спальня 13,52м.кв. |
| 2. Спальня 15,65м.кв. | |
| 3. Гардероб 7,74м.кв. | |
| 4. Ванна 6,93м.кв. | |
| 5. Спальня 13,55м.кв. | |