



Характеристики:

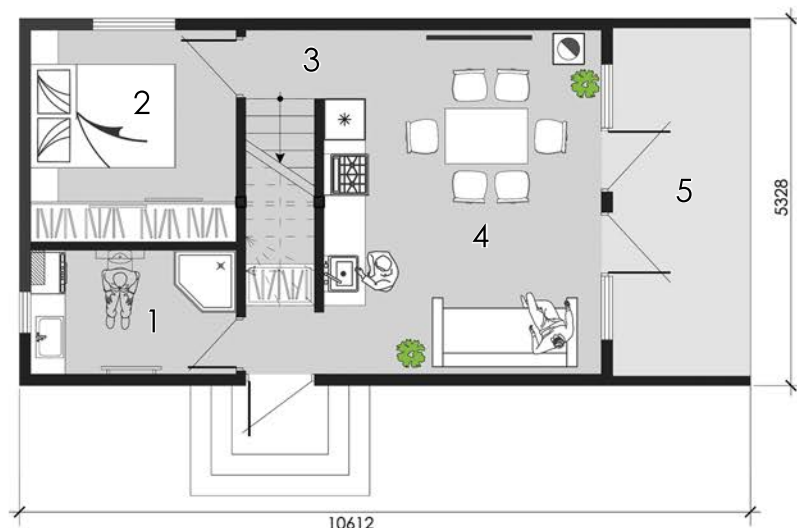
Двоповерховий будинок із зручним плануванням, ідеальний вибір для заміського житла.

Технологія:

Фундамент - монолітний з/б
Несучі стіни - SIP панель (164мм)
Перекрыття - дерев'яні двутаврові балки.
Покриття - бітумна або металочерепиця.
Зовнішнє оздоблення - штукатурка, природній камінь, дерево.

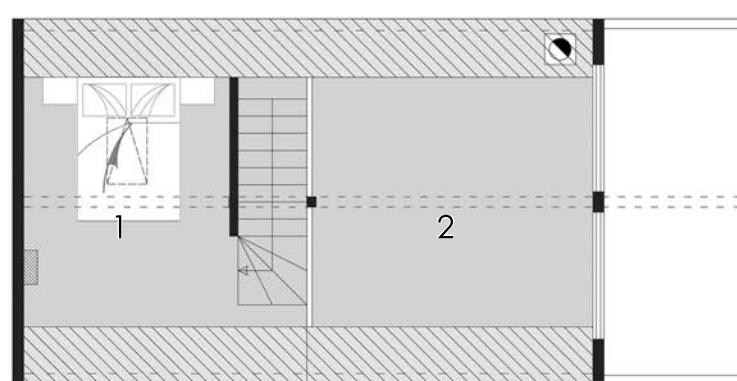
Габарити будинку:

10,61 м. x 5,32м.



ПЛАН ПЕРШОГО ПОВЕРХУ

- 1. Ванна 5,36м.кв.
- 2. Спальня 9,18м.кв.
- 3. Сходовая 5,0м.кв.
- 4. Кухня-вітальня 20,13м.кв.
- 5. Тераса 10(5)м.кв.



ПЛАН ДРУГОГО ПОВЕРХУ

- 1. Спальня 11,46(9,16)м.кв.
- 2. Друге світло 20,82(14,57)м.кв.