



Характеристики:

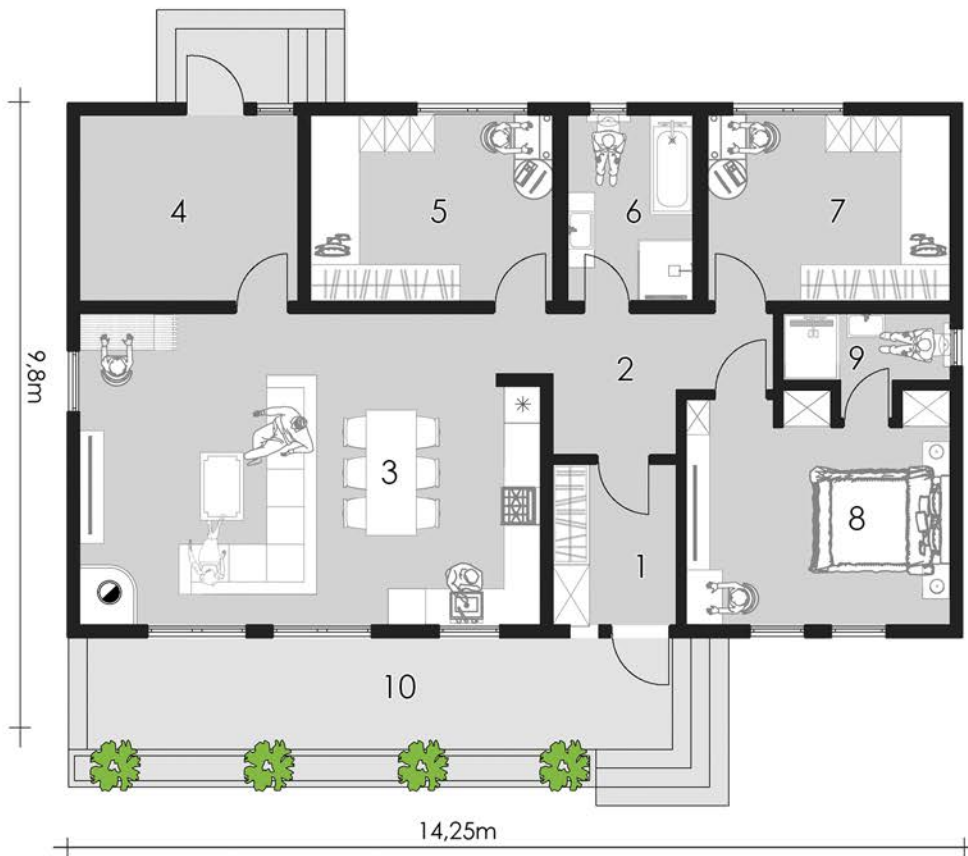
Одноповерховий ультрасучасний будинок для сім'ї з 4 чоловік. Вітальня об'єднана з кухнею має вихід на терасу, а завдяки великим вікнам в будинку багато природного світла. Головна спальня облаштована власним санвузлом.

Технологія:

Фундамент - монолітний з/б
 Несучі стіни - SIP панель (164мм)
 Перекриття - дерев'яні двутаврові балки.
 Покриття - бітумна або металочерепиця.
 Зовнішнє оздоблення - штукатурка, природній камінь, дерево.

Габарити будинку:

10,61 м. x 5,32м.



ПЛАН ПЕРШОГО ПОВЕРХУ

1. Ванна 5,36м.кв.
2. Спальня 9,18м.кв.
3. Сходові 5,0м.кв.
4. Кухня-вітальня 20,13м.кв.
5. Тераса 10(5)м.кв.