



Характеристики:

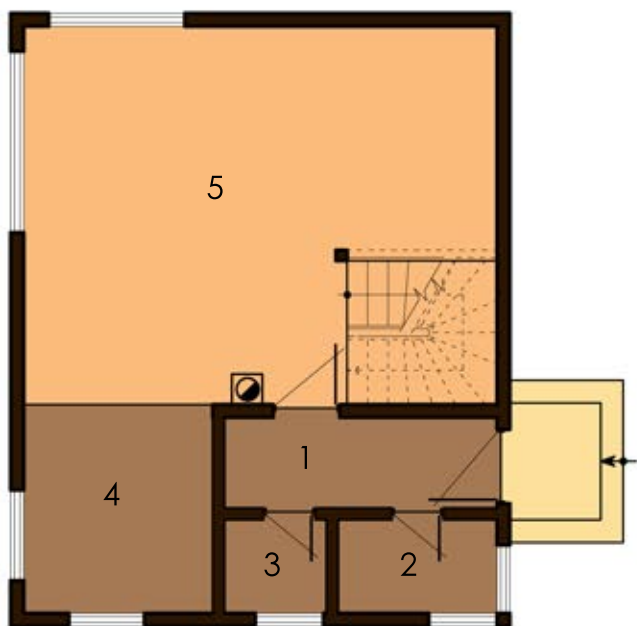
Оптимально розроблений сучасний будинок. Вітальня, об'єднана з кухнею і обідньою зоною, створює відкритий простір, добре освітлена за рахунок подовжених вікон до підлоги.

Технологія:

Фундамент - монолітний з/б
Несучі стіни - SIP панель (164мм)
Перекрыття - дерев'яні двутаврові балки.
Покриття - бітумна або металочерепиця.
Зовнішнє оздоблення - штукатурка, природній камінь, дерево.

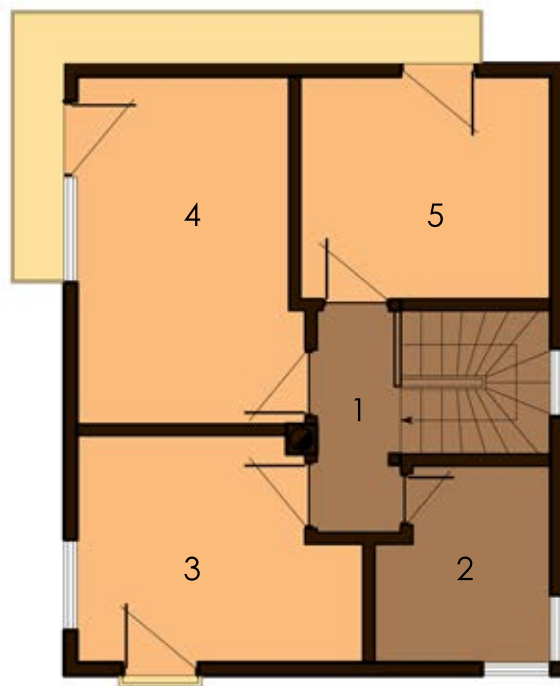
Габарити будинку:

6,43м. x 7,93м.



ПЛАН ПЕРШОГО ПОВЕРХУ

- 1. Тамбур 4,32м.кв.
- 2. Ванна 2,59м.кв.
- 3. Паливна 1,66м.кв.
- 4. Кухня 6,90м.кв.
- 5. Вітальня 31,30м.кв.



ПЛАН ДРУГОГО ПОВЕРХУ

- 1. Коридор 3,25м.кв.
- 2. Ванна 5,53м.кв.
- 3. Спальня 10,20м.кв.
- 4. Спальня 13,20м.кв.
- 5. Спальня 9,73м.кв.