



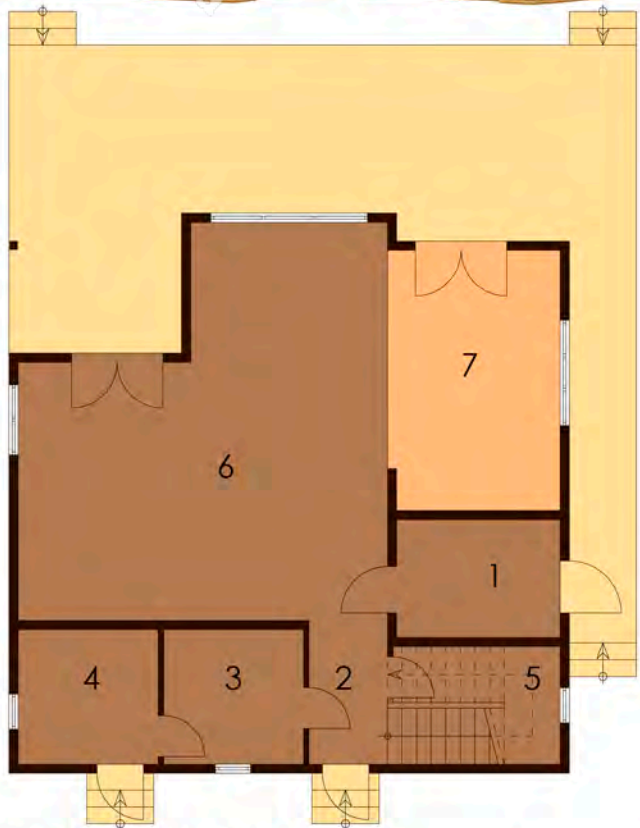
Характеристики:

Проєкт Емілія є втіленням функціональності та економічності. Унікальний стиль і характер будинку полягає в ідеально підбраному поєднанні елементів м'якого дерева та штукатурки на фасаді.

Технологія:

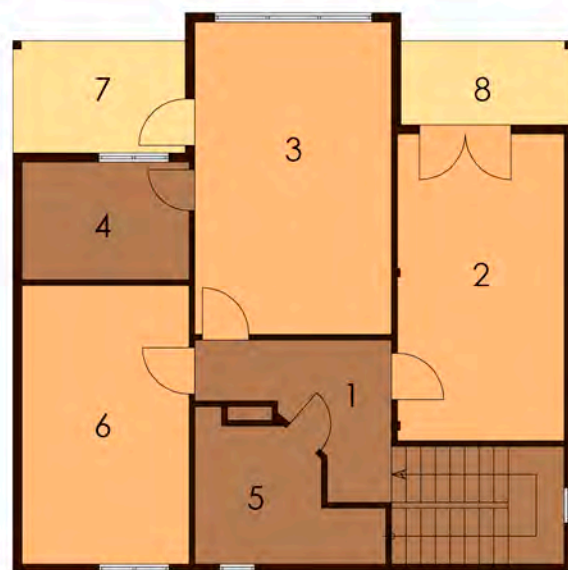
Фундамент - монолітний з/б
Несучі стіни - SIP панель (164мм)
Перекрыття - дерев'яні двутаврові балки.
Покриття - бітумна або металочерепиця.
Зовнішнє оздоблення - штукатурка, природній камінь, дерево.

Габарити будинку:
9,83м. x 9,83м.



ПЛАН ПЕРШОГО ПОВЕРХУ

- | | |
|-------------------------|------------------------|
| 1. Тамбур 6,12м.кв. | 6. Вітальня 39,79м.кв. |
| 2. Коридор 3,59м.кв. | 7. Кухня 13,54м.кв. |
| 3. С/в 5,98м.кв. | |
| 4. Тех. прим. 6,00м.кв. | |
| 5. Сзодова 6,47м.кв. | |



ПЛАН ДРУГОГО ПОВЕРХУ

- | | |
|-----------------------|-----------------------|
| 1. Хол 6,90м.кв. | 6. Спальня 14,82м.кв. |
| 2. Спальня 16,31м.кв. | 7. Балкон 6,16м.кв. |
| 3. Спальня 19,57м.кв. | 8. Балкон 4,62м.кв. |
| 4. Гардероб 6,26м.кв. | |
| 5. С/в 6,74м.кв. | |