



Характеристики:

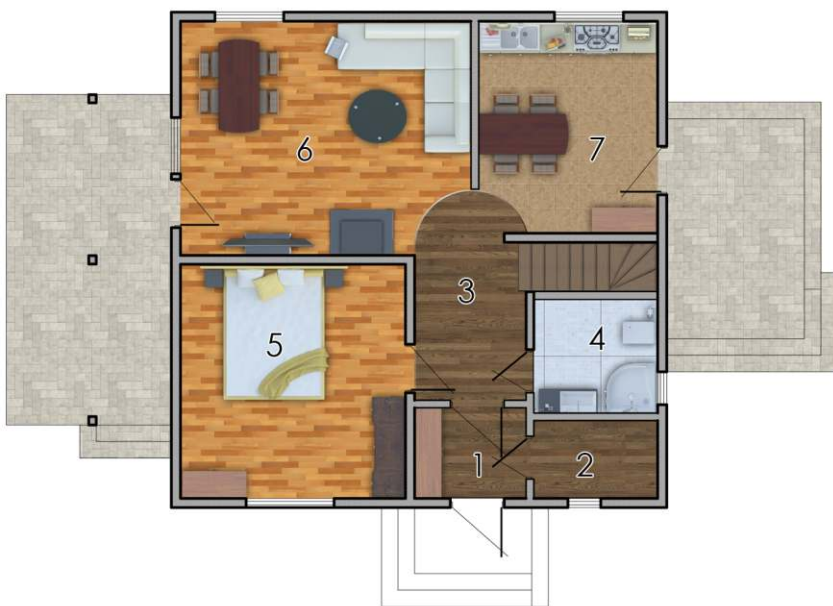
Проект Мемфіс - це строгий та сучасний фасад з каскадним двохскатним дахом і просторим балконом та терасою. На першому поверсі вітальня розділена з кухнею коридором. Другий поверх - зона відпочинку. Кожен поверх оснащений віддільним санвузлом

Технологія:

Фундамент - монолітний з/б
Несучі стіни - SIP панель (164мм)
Перекрыття - дерев'яні двутаврові балки.
Покриття - бітумна або металочерепиця.
Зовнішнє оздоблення - штукатурка, природній камінь, дерево.

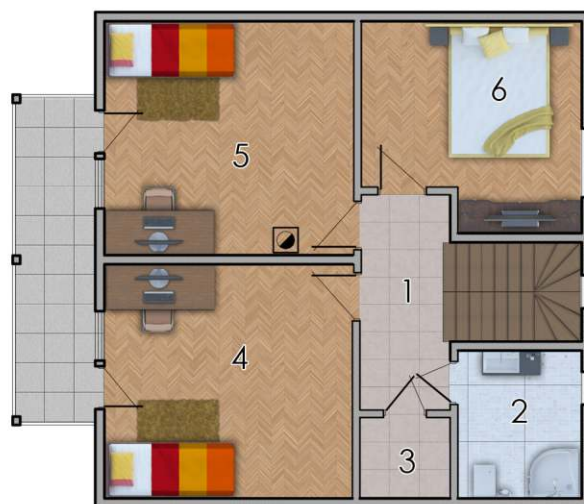
Габарити будинку:

8,99м. x 10,32м.



ПЛАН ПЕРШОГО ПОВЕРХУ

- | | |
|-----------------------|------------------------|
| 1. Тамбур 3,81м.кв. | 6. Вітальня 22,98м.кв. |
| 2. Паливна 3,17м.кв. | 7. Кухня 12,16м.кв. |
| 3. Коридор 7,72м.кв. | |
| 4. Ванна 4,64м.кв. | |
| 5. Спальня 17,36м.кв. | |



ПЛАН ДРУГОГО ПОВЕРХУ

- | | |
|-----------------------|-----------------------|
| 1. Коридор 6,40м.кв. | 6. Спальня 14,01м.кв. |
| 2. Ванна 6,04м.кв. | 7. Балкон 8,99м.кв. |
| 3. Гардероб 2,40м.кв. | |
| 4. Спальня 19,12м.кв. | |
| 5. Спальня 19,12м.кв. | |