



Характеристики:

Проект будинку Квебек - це функціональне і зручне житло. Тут присутні доброзичлива і затишна атмосфера, теплі кольори і цікавий фасад будинку. Будинок з'єднаний з гаражем таким чином, що до нього можна потрапити зсередини, не виходячи на вулицю.

Технологія:

Фундамент - монолітний з/б
Несучі стіни - SIP панель (164мм)
Перекрыття - дерев'яні двутаврові балки.
Покриття - бітумна або металочерепиця.
Зовнішнє оздоблення - штукатурка, природній камінь, дерево.

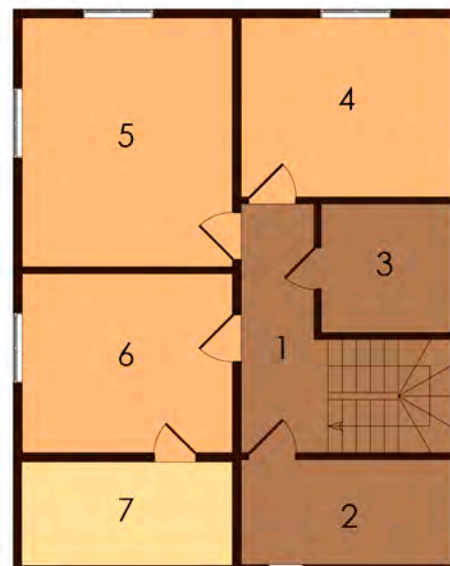
Габарити будинку:

11,32м. x 9,93м.



ПЛАН ПЕРШОГО ПОВЕРХУ

1. Тераса 7,83м.кв.	6. С/в 5,35м.кв.
2. Тамбур 7,03м.кв.	7. Сходовая 4,96м.кв.
3. Хол 5,78м.кв.	8. Тех. прим. 5,69м.кв.
4. Спальня 12,0м.кв.	9. Гараж 26,51м.кв.
5. Кухня-вітальня 29,20м.кв.	



ПЛАН ДРУГОГО ПОВЕРХУ

1. Хол 6,29м.кв.	6. Спальня 12,0м.кв.
2. Гардероб 7,04м.кв.	7. Балкон 7,83м.кв.
3. С/в 5,35м.кв.	
4. Спальня 12,0м.кв.	
5. Спальня 16,68м.кв.	