



Характеристики:

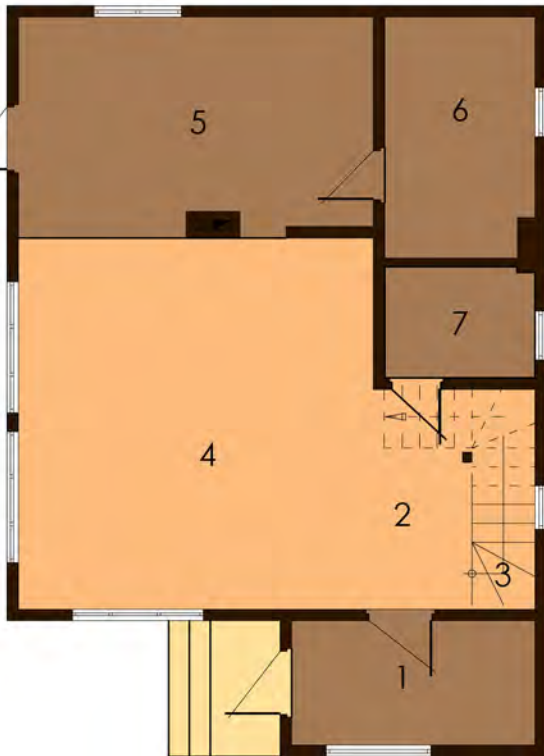
Джеймс - це гарний та функціональний будинок. Світлий фасад надає йому стильного та свіжого зовнішнього вигляду. На першому поверсі розташовані простора світла кухня-вітальня, простора веранда та паливна.

Технологія:

Фундамент - монолітний з/б
Несучі стіни - SIP панель (164мм)
Перекрыття - дерев'яні двутаврові балки.
Покриття - бітумна або металочерепиця.
Зовнішнє оздоблення - штукатурка, природній камінь, дерево.

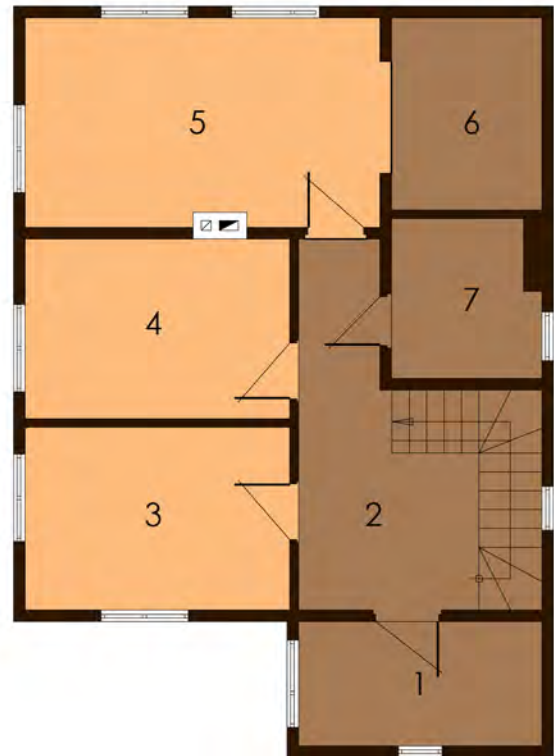
Габарити будинку:

7,56м. x 10,58м.



ПЛАН ПЕРШОГО ПОВЕРХУ

- | | |
|------------------------|----------------------|
| 1. Веранда 6,20м.кв. | 6. Паливна 7,43м.кв. |
| 2. Хол 3,57м.кв. | 7. С/в 3,51м.кв. |
| 3. Сходовая 4,11м.кв. | |
| 4. Вітальня 27,21м.кв. | |
| 5. Кухня 15,25м.кв. | |



ПЛАН ДРУГОГО ПОВЕРХУ

- | | |
|-----------------------|-----------------------|
| 1. Каморка 6,2м.кв. | 6. Гардероб 5,92м.кв. |
| 2. Хол 9,58м.кв. | 7. Ванна 5,01м.кв. |
| 3. Спальня 9,91м.кв. | |
| 4. Спальня 9,91м.кв. | |
| 5. Спальня 15,25м.кв. | |