

**Характеристики:**

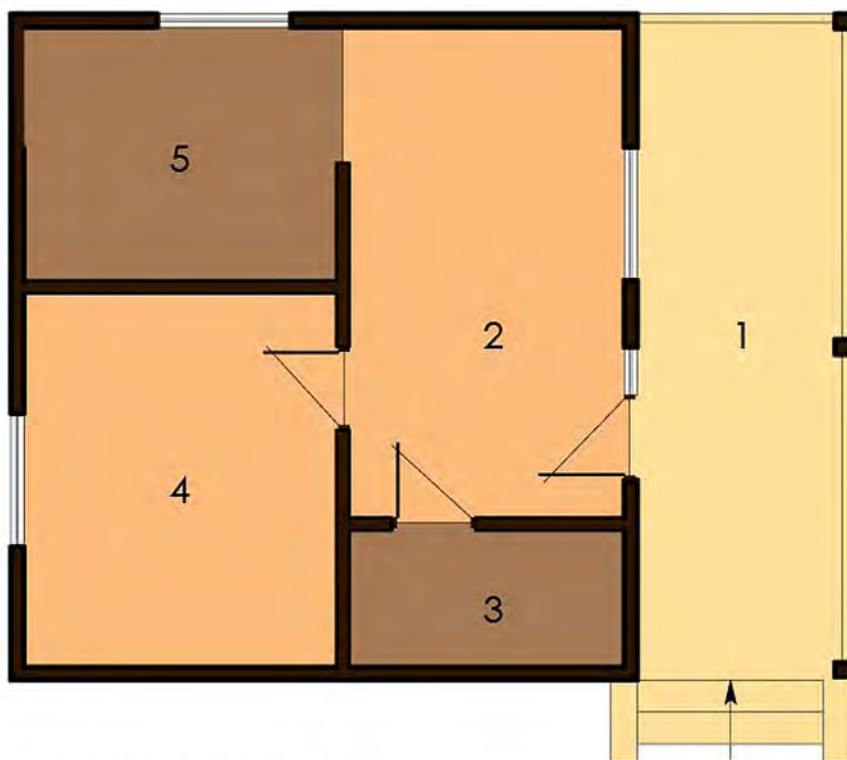
Економ будинок із зручним плануванням. Затишний, ідеальний варіант для невеликої сім'ї.

Технологія:

Фундамент - монолітний з/б
 Несучі стіни - SIP панель (164мм)
 Покриття - бітумна або металочерепиця.
 Зовнішнє оздоблення - штукатурка, природній камінь, дерево.

Габарити будинку:

5,74м. x 6,13м.

**ПЛАН ПЕРШОГО ПОВЕРХУ**

1. Тераса 12,50м.кв.

2. Вітальня 11,86м.кв.

3. С/в 3,29м.кв.

4. Спальня 10,25м.кв.

5. Кухня 6,96м.кв.