



Характеристики:

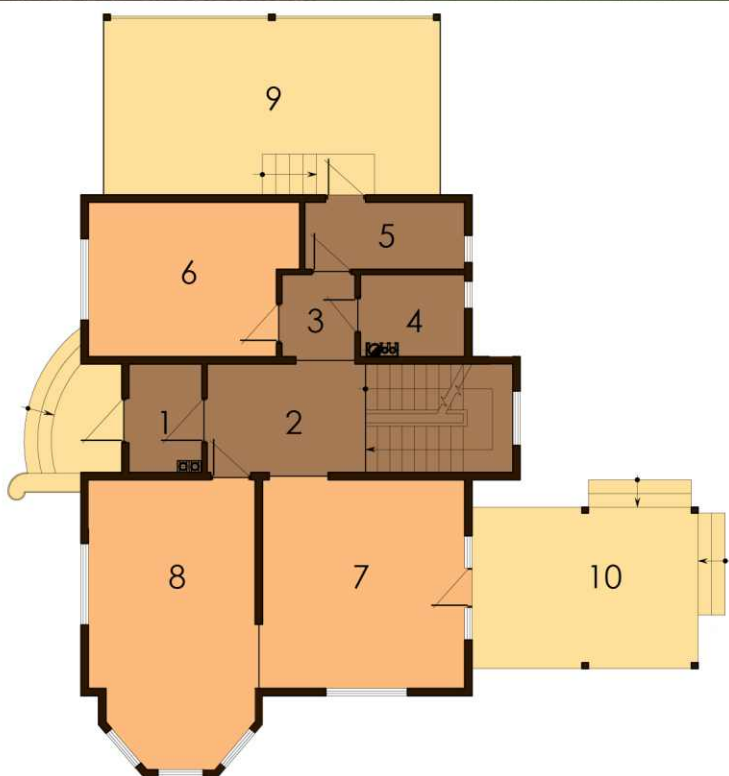
Роспектабельний двоповерховий будинок із великими кімнатами та просторим гаражем.

Технологія:

Фундамент - монолітний з/б
Несучі стіни - SIP панель (164мм)
Перекрыття - дерев'яні двутаврові балки.
Покриття - бітумна або металочерепиця.
Зовнішнє оздоблення - штукатурка, природній камінь, дерево.

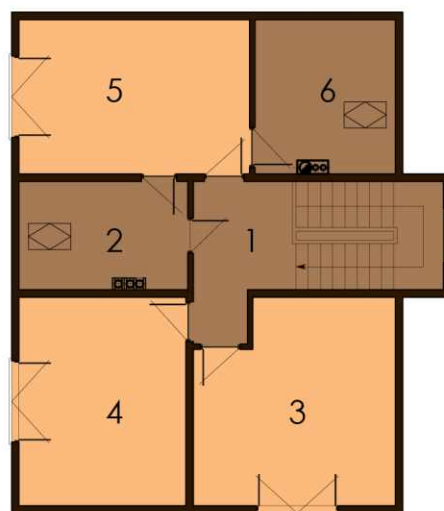
Габарити будинку:

9,55м. x 12,73м.



ПЛАН ПЕРШОГО ПОВЕРХУ

- | | |
|----------------------|------------------------|
| 1. Тамбур 3,86м.кв. | 6. Спальня 14,98м.кв. |
| 2. Хол 16,22м.кв. | 7. Вітальня 20,66м.кв. |
| 3. Коридор 2,94м.кв. | 8. Кухня 22,03м.кв. |
| 4. С/в 3,74м.кв. | 9. Навіс 29,79м.кв. |
| 5. Паливна 5,24м.кв. | 10. Тераса 17,92м.кв. |



ПЛАН ДРУГОГО ПОВЕРХУ

- | | |
|-----------------------|-----------------------|
| 1. Коридор 5,46м.кв. | 6. Спальня 10,62м.кв. |
| 2. Ванна 8,96м.кв. | |
| 3. Спальня 19,13м.кв. | |
| 4. Спальня 17,04м.кв. | |
| 5. Спальня 17,44м.кв. | |