



Характеристики:

Двоповерховий будинок з великими терасами і зручним плануванням, ідеальний вибір для заміського життя.

Технологія:

Фундамент - монолітний з/б
Несучі стіни - SIP панель (164мм)
Перекрыття - дерев'яні двутаврові балки.
Покриття - бітумна або металочерепиця.
Зовнішнє оздоблення - штукатурка, облицювальна плитка, природній камінь

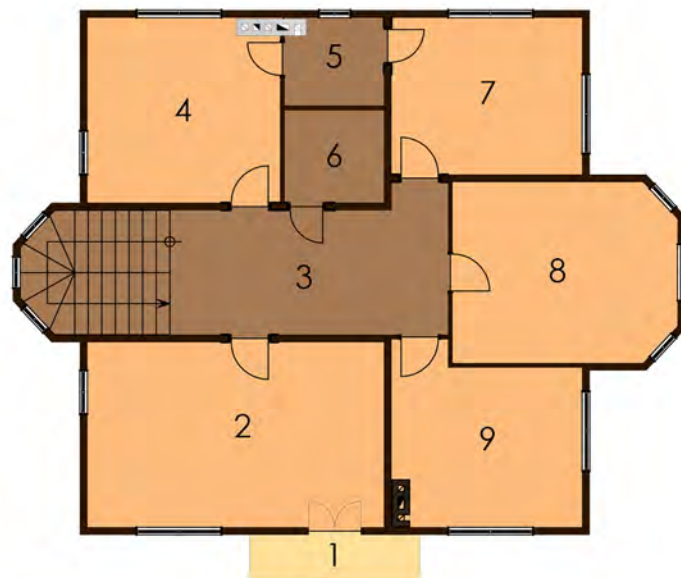
Габарити будинку:

11,37м. x 14,63м.



ПЛАН ПЕРШОГО ПОВЕРХУ

- | | |
|-----------------------|------------------------|
| 1. Ганок 4,0м.кв. | 6. Кухня 19,35м.кв. |
| 2. Тамбур 5,24м.кв. | 7. Комірка 6,99м.кв. |
| 3. Гардероб 6,84м.кв. | 8. Кубінет 14,58м.кв. |
| 4. С/в 5,86м.кв. | 9. Вітальня 23,57м.кв. |
| 5. Хол 21,36м.кв. | 10. Тераса 8,0м.кв. |



ПЛАН ДРУГОГО ПОВЕРХУ

- | | |
|-------------------------|-----------------------|
| 1. Балкон 4,0м.кв. | 6. С/в 4,47м.кв. |
| 2. Спальня 26,76м.кв. | 7. Спальня 14,58м.кв. |
| 3. Хол 17,64м.кв. | 8. Спальня 19,22м.кв. |
| 4. Спальня 17,40м.кв. | 9. Ванна 15,63м.кв. |
| 5. Гардеробна 4,25м.кв. | |