

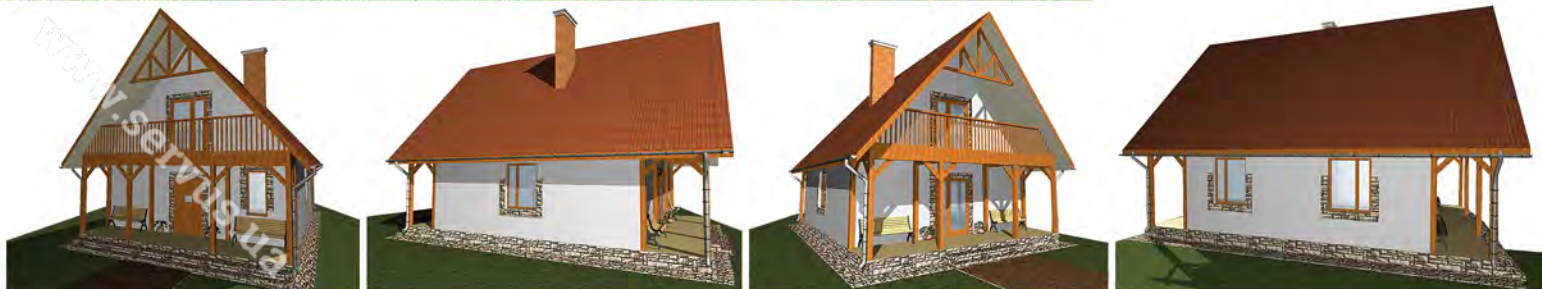


**Характеристики:**

Двоповерховий будинок із просторою терасою. Просторі кімнати, незважаючи на малу площу будинку. Прекрасно підійде для невеликої сім'ї, або дачного будинку.

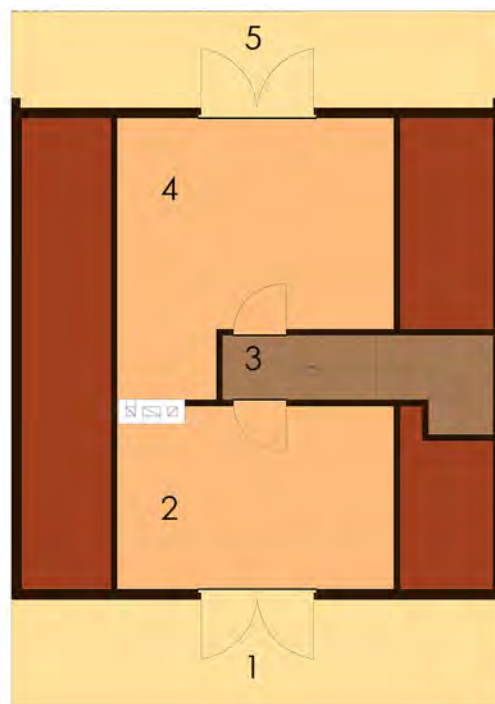
**Технологія:**

Фундамент - монолітний з/б  
Несучі стіни - SIP панель (164мм)  
Перкриття - дерев'яні двутаврові балки  
Покриття - бітумна або металочерепиця  
Зовнішнє оздоблення - штукатурка, природній камінь, дерево.



**ПЛАН ПЕРШОГО ПОВЕРХУ**

- |                        |                      |
|------------------------|----------------------|
| 1. Тераса 12,99м.кв.   | 6. Прихожа 1,55м.кв. |
| 2. Вітальня 24,71м.кв. | 7. Кімната 9,05м.кв. |
| 3. Кухня 6,88м.кв.     | 8. Тераса 11,22м.кв. |
| 4. С/в 4,62м.кв.       |                      |
| 5. Коридор 4,20м.кв.   |                      |



**ПЛАН ДРУГОГО ПОВЕРХУ**

- |                       |
|-----------------------|
| 1. Балкон 12,99м.кв.  |
| 2. Спальня 11,86м.кв. |
| 3. Коридор 1,31м.кв.  |
| 4. Спальня 15,68м.кв. |
| 5. Балкон 11,22м.кв.  |