



**Характеристики:**

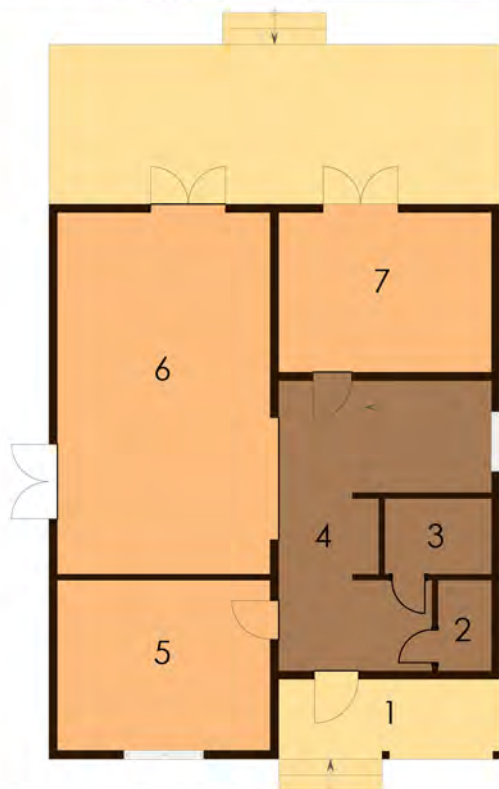
Двоповерховий будинок з терасою, та просторим балконом.

**Технологія:**

Фундамент - монолітний з/б  
Несучі стіни - SIP панель (164мм)  
Перекрыття - дерев'яні двутаврові балки.  
Покриття - бітумна або металочерепиця  
Зовнішнє оздоблення - штукатурка, облицювальна плитка, природній камінь.

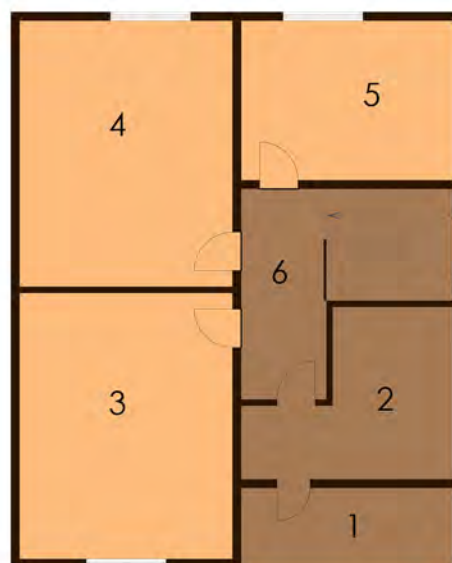
**Габарити будинку:**

8,49м. x 10,44м.



**ПЛАН ПЕРШОГО ПОВЕРХУ**

- |                       |                        |
|-----------------------|------------------------|
| 1. Ганок 6,24м.кв.    | 6. Вітальня 27,20м.кв. |
| 2. С/в 1,70м.кв.      | 7. Кухня 12,0м.кв.     |
| 3. Ванна 2,83м.кв.    |                        |
| 4. Хол 16,40м.кв.     |                        |
| 5. Кабінет 12,80м.кв. |                        |



**ПЛАН ДРУГОГО ПОВЕРХУ**

- |                      |                      |
|----------------------|----------------------|
| 1. Лоджія 6,0м.кв.   | 6. Коридор 6,32м.кв. |
| 2. Ванна 9,75м.кв.   |                      |
| 3. Спальня 20,0м.кв. |                      |
| 4. Спальня 20,0м.кв. |                      |
| 5. Спальня 12,0м.кв. |                      |