



### Характеристики:

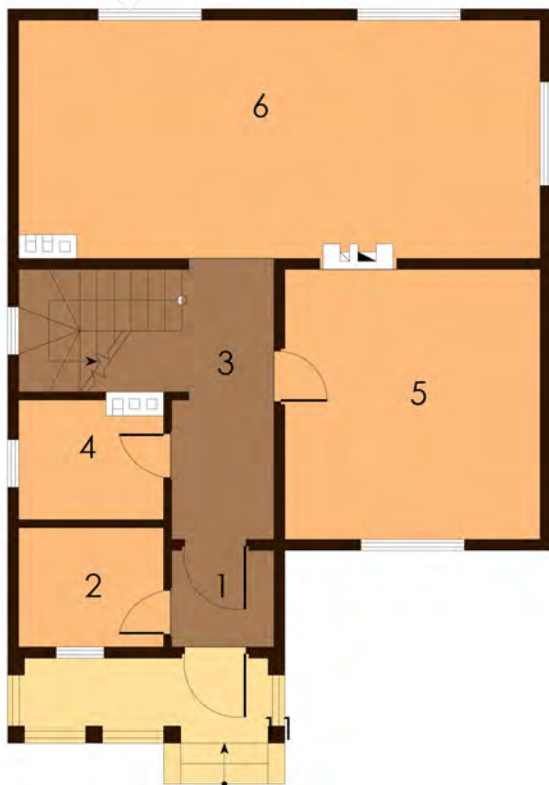
Двоповерховий будинок.  
Затишний фасад та продумане планування - найкращий вибір для невеликої сім'ї.

### Технологія:

Фундамент - монолітний з/б  
Несучі стіни - SIP панель (164мм)  
Перекрыття - дерев'яні двутаврові балки  
Покриття - бітумна або металочерепиця  
Зовнішнє оздоблення - штукатурка, облицювальна плитка, природній камінь

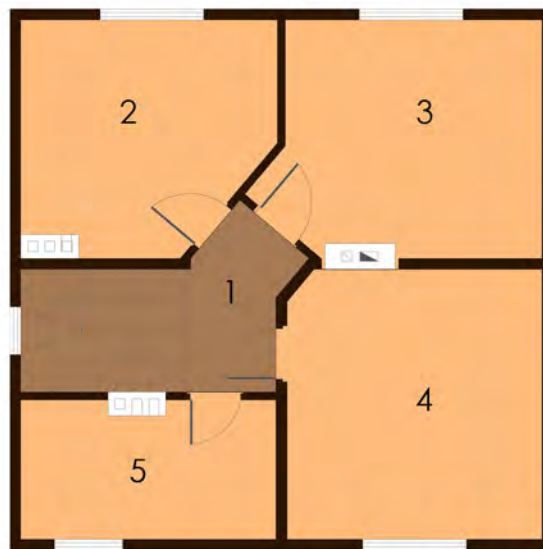
### Габарити будинку:

7,82м. x 9,38м.



### ПЛАН ПЕРШОГО ПОВЕРХУ

- |                        |                     |
|------------------------|---------------------|
| 1. Тамбур 2,14м.кв.    | 6. Кухня 26,85м.кв. |
| 2. Комірка 3,73м.кв.   |                     |
| 3. Коридор 9,96м.кв.   |                     |
| 4. С/в. 3,73м.кв.      |                     |
| 5. Вітальня 14,86м.кв. |                     |



### ПЛАН ДРУГОГО ПОВЕРХУ

- |                       |
|-----------------------|
| 1. Хол 3,51м.кв.      |
| 2. Спальня 12,0м.кв.  |
| 3. Спальня 13,46м.кв. |
| 4. Спальня 14,77м.кв. |
| 5. Ванна 7,66м.кв.    |