



Характеристики:

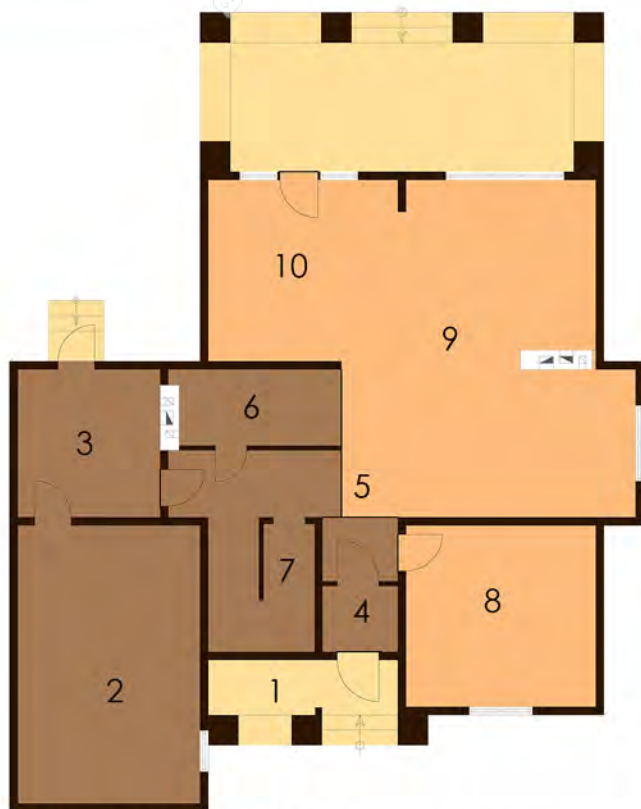
Двоповерховий будинок з терасою, балконом та гаражем для однієї машини.

Технологія:

Фундамент - монолітний з/б
Несучі стіни - SIP панель (164мм)
Перекрыття - дерев'яні двутаврові балки
Покриття - бітумна або металочерепиця
Зовнішнє оздоблення - штукатурка, облицювальна плитка, природній камінь

Габарити будинку:

10,75м. x 11,75м.



ПЛАН ПЕРШОГО ПОВЕРХУ

- | | |
|------------------------|-------------------------|
| 1. Ганок 4,07м.кв. | 6. С/в 3,76м.кв. |
| 2. Гараж 19,80м.кв. | 7. Сходовая 5,30м.кв. |
| 3. Тех.прим. 8,21м.кв. | 8. Кабінет 13,44м.кв. |
| 4. Тамбур 1,93м.кв. | 9. Кухня 13,73м.кв. |
| 5. Прихожа 10,90м.кв. | 10. Вітальня 27,52м.кв. |



ПЛАН ДРУГОГО ПОВЕРХУ

- | | |
|-----------------------|-----------------------|
| 1. Балкон 4,25м.кв. | 6. Спальня 13,44м.кв. |
| 2. Спальня 17,57м.кв. | 7. Ванна 9,69м.кв. |
| 3. Гардероб 4,65м.кв. | |
| 4. Хол 11,93м.кв. | |
| 5. Спальня 13,44м.кв. | |