



### Характеристики:

Двоповерховий будинок із продуманим плануванням та навісом для авто - прекрасний варіант для проживання великої сім'ї.

### Технологія:

Фундамент - монолітний з/б  
 Несучі стіни - SIP панель (164мм)  
 Перекриття - дерев'яні двутаврові балки.  
 Покриття - бітумна або металочерепиця.  
 Зовнішнє оздоблення - штукатурка, природній камінь, дерево.

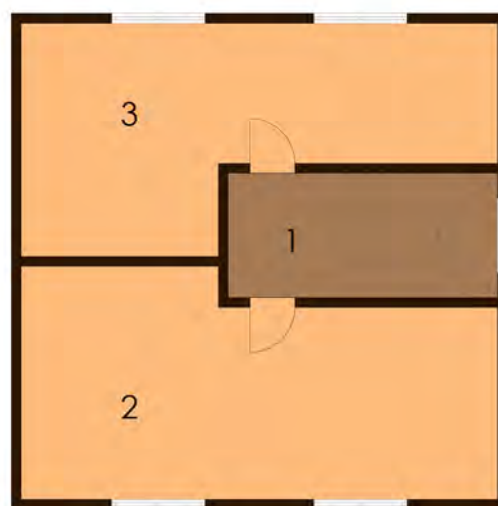
### Габарити будинку:

10,84м. x 10,50м.



### ПЛАН ПЕРШОГО ПОВЕРХУ

1. Ганок 2,06м.кв.	6. С/в 1,80м.кв.
2. Веранда 14,18м.кв.	7. Ванна 5,63м.кв.
3. Вітальня 11,90м.кв.	8. Хол 10,71м.кв.
4. Спальня 11,90м.кв.	9. Кухня 13,39м.кв.
5. Навіс 24,0м.кв.	



### ПЛАН ДРУГОГО ПОВЕРХУ

1. Коридор 3,87м.кв.
2. Спальня 25,81м.кв.
3. Спальня 22,05м.кв.