



Характеристики:

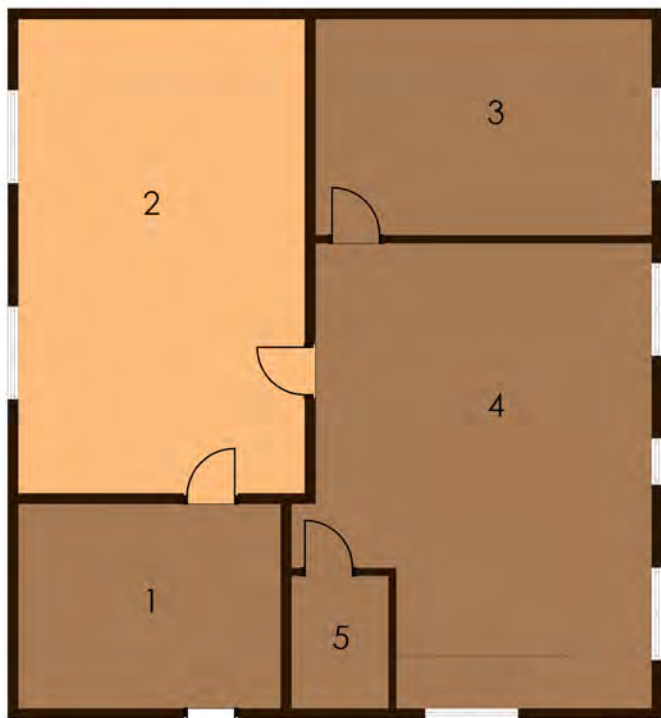
Двоповерховий будинок із великими балконами. Зручне планування із просторими кімнатами. Проект прекрасно підійде для замиського житла для великої сім'ї.

Технологія:

Фундамент - монолітний з/б
 Несучі стіни - SIP панель (164мм)
 Перкриття - дерев'яні двутаврові балки
 Покриття - бітумна або металочерепиця
 Зовнішнє оздоблення - штукатурка, природній камінь, дерево.

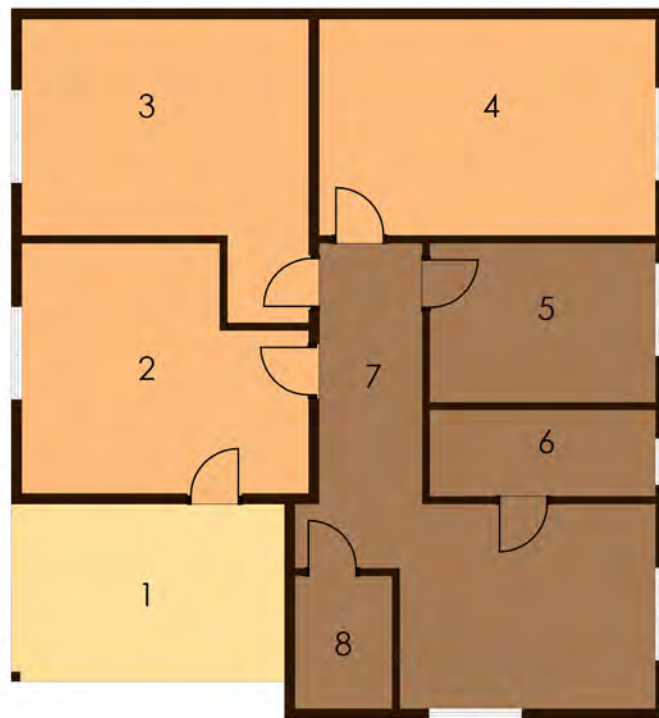
Габарити будинку:

10,74м. x 9,9м.



ПЛАН ПЕРШОГО ПОВЕРХУ

1. Прихожа 10,6м.кв.
2. Спальня 30,53м.кв.
3. Кухня 16,0м.кв.
4. Вітальня 28,79м.кв.
5. Комірка 2,92м.кв.



ПЛАН ДРУГОГО ПОВЕРХУ

- | | |
|-----------------------|----------------------|
| 1. Балкон 11,06м.кв. | 6. Ванна 4,42м.кв. |
| 2. Спальня 14,57м.кв. | 7. Хол 16,20м.кв. |
| 3. Спальня 15,74м.кв. | 8. Кладова 2,92м.кв. |
| 4. Спальня 16,58м.кв. | |
| 5. Гардероб 8,17м.кв. | |