



Характеристики:

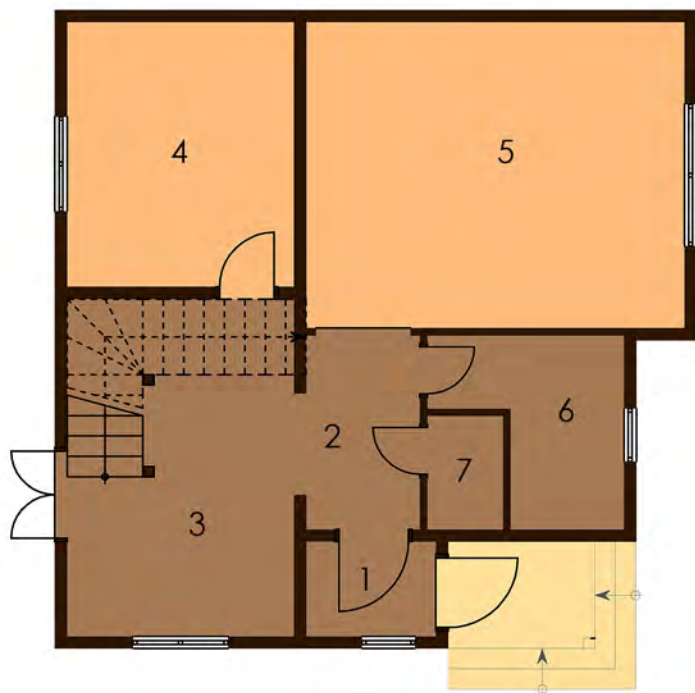
Красивий двоповерховий будинок. Просторі кімнати, незважаючи на малу площу будинку, прекрасно підійде для невеликої сім'ї, або дачного будинку.

Технологія:

Фундамент - монолітний з/б
Несучі стіни - SIP панель (164мм)
Перекрыття - дерев'яні двутаврові балки
Покриття - бітумна або металочерепиця
Зовнішнє оздоблення - штукатурка, природній камінь, дерево.

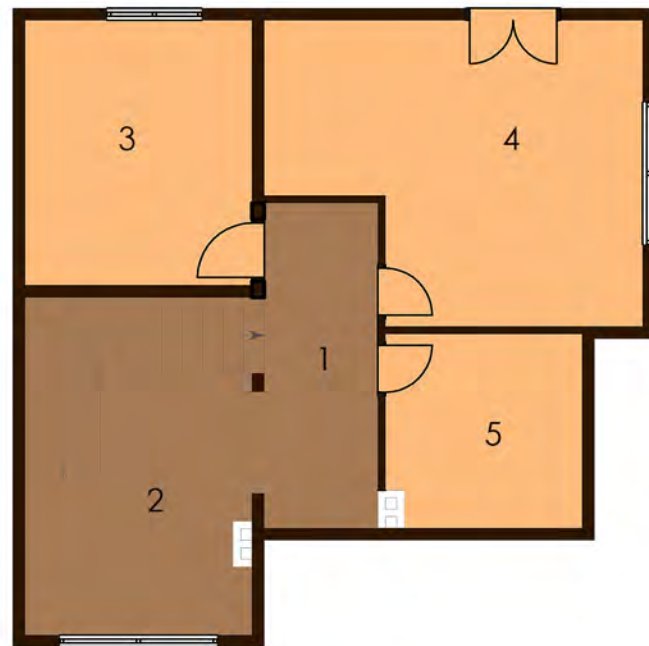
Габарити будинку:

8,49м. x 8,45м.



ПЛАН ПЕРШОГО ПОВЕРХУ

- | | |
|------------------------|--------------------|
| 1. Тамбур 2,13м.кв. | 6. Ванна 4,90м.кв. |
| 2. Хол 3,84м.кв. | 7. С/в 1,50м.кв. |
| 3. Кухня 13,38м.кв. | |
| 4. Спальня 10,50м.кв. | |
| 5. Вітальня 20,25м.кв. | |



ПЛАН ДРУГОГО ПОВЕРХУ

- | |
|--------------------------|
| 1. Коридор 6,44м.кв. |
| 2. Зимовий сад 9,03м.кв. |
| 3. Спальня 10,50м.кв. |
| 4. Спальня 18,0м.кв. |
| 5. Ванна 6,66м.кв. |