



Характеристики:

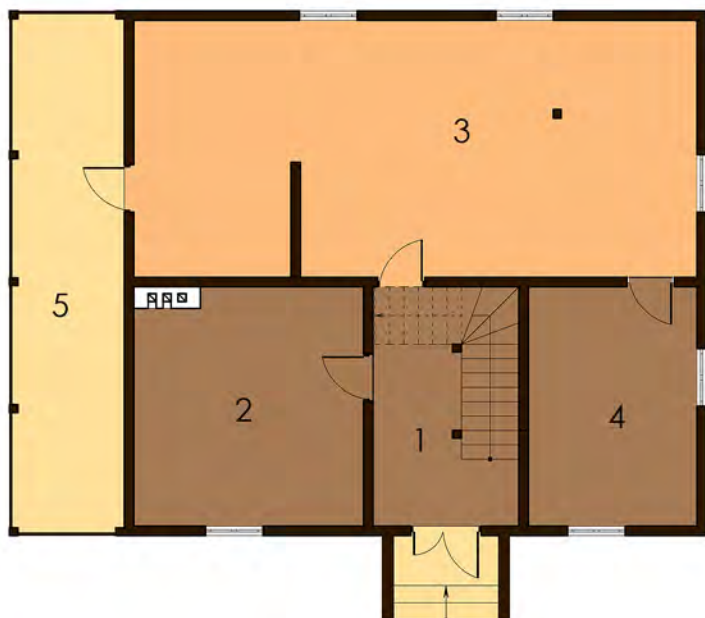
Двоповерховий будинок з терасою. Багато просторих кімнат, прекрасний архітектурний стиль.

Технологія:

Фундамент - монолітний з/б
Несучі стіни - SIP панель (164мм)
Перекрыття - дерев'яні двутаврові балки.
Покриття - бітумна або металочерепиця.
Зовнішнє оздоблення - штукатурка, природній камінь, дерево.

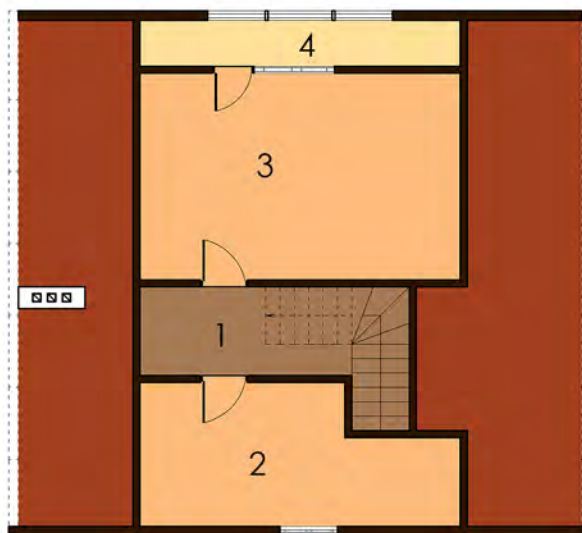
Габарити будинку:

8,96м. x 11,97м.



ПЛАН ПЕРШОГО ПОВЕРХУ

- 1. Коридор 10,56м.кв.
- 2. Ванна 16,65м.кв.
- 3. Кухня 43,05м.кв.
- 4. Кабінет 12,22м.кв.
- 5. Тераса 18,25м.кв.



ПЛАН ДРУГОГО ПОВЕРХУ

- 1. Коридор 4,19м.кв.
- 2. Спальня 12,0м.кв.
- 3. Спальня 20,0м.кв.
- 4. Балкон 4,45м.кв.