



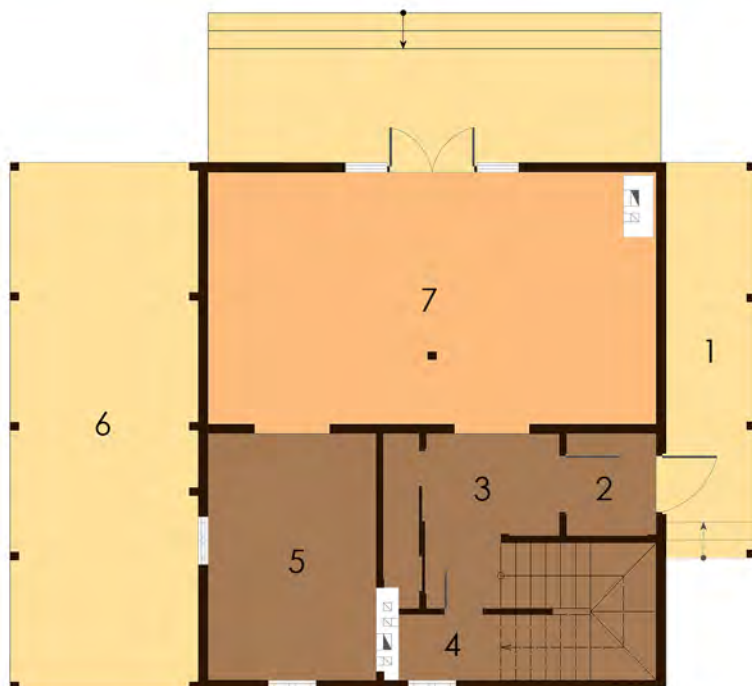
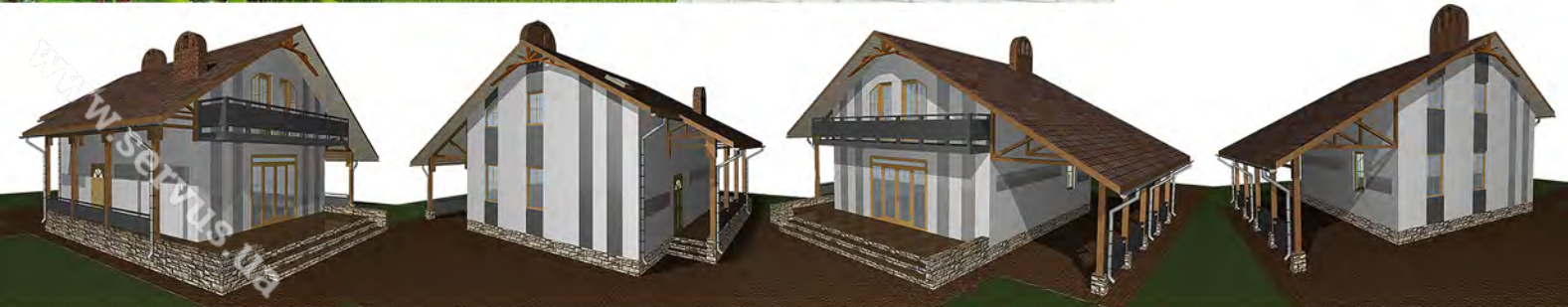
Характеристики:

Двоповерховий будинок із навісом на 2 авто великими балконами та терасою. Великі кімнати, простора вітальня, - розкішний заміський будинок.

Технологія:

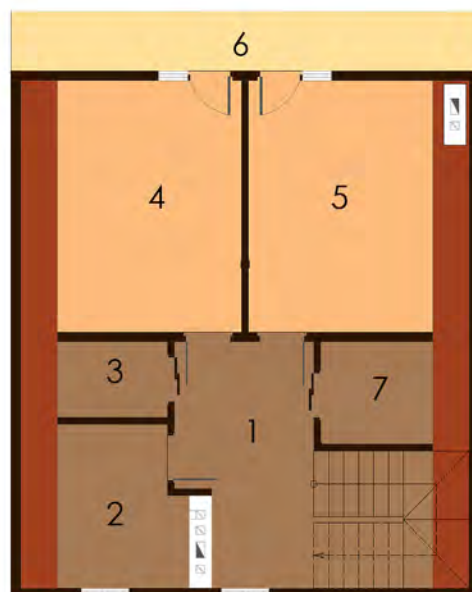
Фундамент - монолітний з/б
Несучі стіни - SIP панель (164мм)
Перекрыття - дерев'яні двутаврові балки.
Покриття - бітумна або металочерепиця.
Зовнішнє оздоблення - штукатурка, природній камінь, дерево.

Габарити будинку:
10,82м. x 8,66м.



ПЛАН ПЕРШОГО ПОВЕРХУ

- | | |
|----------------------|----------------------|
| 1. Тераса 9,94м.кв. | 6. Навіс 27,80м.кв. |
| 2. Прихожа 2,55м.кв. | 7. Студія 31,58м.кв. |
| 3. Хол 12,18м.кв. | |
| 4. С/в 2,70м.кв. | |
| 5. Кухня 11,60м.кв. | |



ПЛАН ДРУГОГО ПОВЕРХУ

- | | |
|-----------------------|-----------------------|
| 1. Хол 8,57м.кв. | 6. Балкон 7,82м.кв. |
| 2. Ванна 5,84м.кв. | 7. Гардероб 3,18м.кв. |
| 3. Гардероб 2,31м.кв. | |
| 4. Спальня 12,96м.кв. | |
| 5. Спальня 12,96м.кв. | |