



Характеристики:

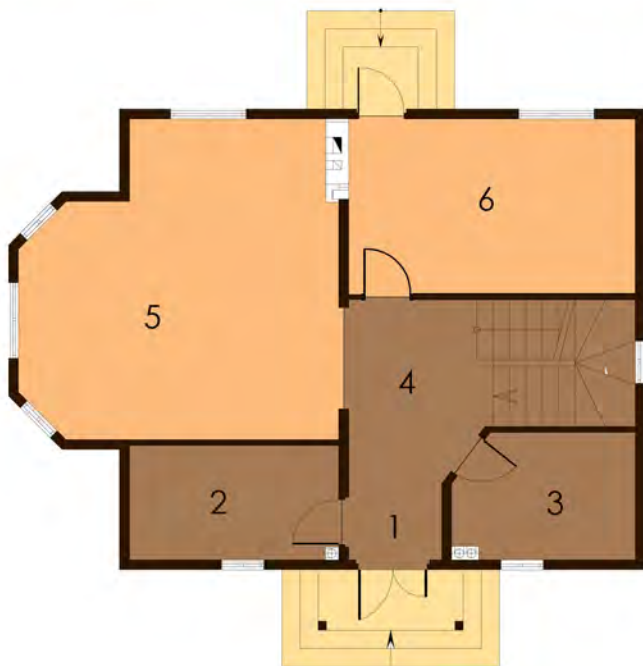
Затишний двоповерховий будинок - прекрасний варіант для проживання невеликої сім'ї.

Технологія:

Фундамент - монолітний з/б
Несучі стіни - SIP панель (164мм)
Перекрыття - дерев'яні двутаврові балки.
Покриття - бітумна або металочерепиця.
Зовнішнє оздоблення - штукатурка, природній камінь, дерево.

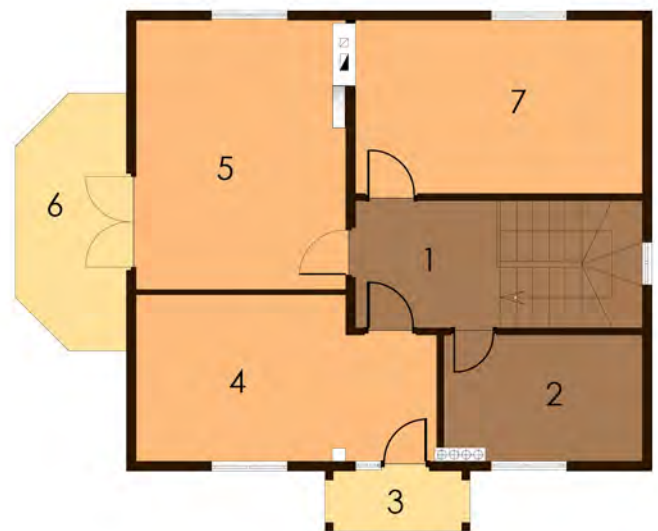
Габарити будинку:

10,36м. x 8,47м.



ПЛАН ПЕРШОГО ПОВЕРХУ

- | | |
|-----------------------|----------------------|
| 1. Прихожа 2,65м.кв. | 6. Балкон 13,78м.кв. |
| 2. С/в 6,53м.кв. | |
| 3. Паливна 6,29м.кв. | |
| 4. Хол 9,40м.кв. | |
| 5. Вітальня 25,0м.кв. | |



ПЛАН ДРУГОГО ПОВЕРХУ

- | | |
|-----------------------|-----------------------|
| 1. Коридор 4,22м.кв. | 6. Балкон 7,0м.кв. |
| 2. Ванна 6,48м.кв. | 7. Спальня 13,37м.кв. |
| 3. Балкон 2,40м.кв. | |
| 4. Спальня 13,42м.кв. | |
| 5. Спальня 15,46м.кв. | |