



Характеристики:

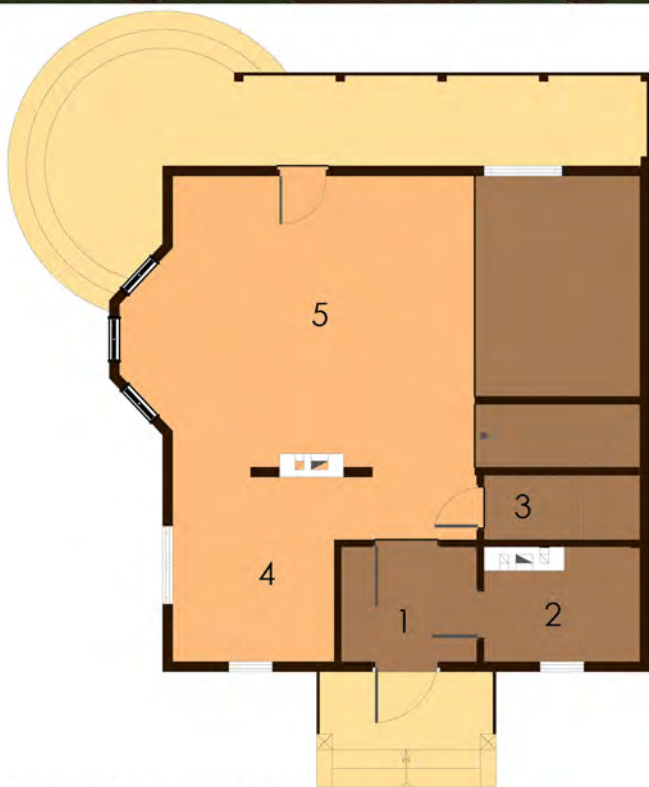
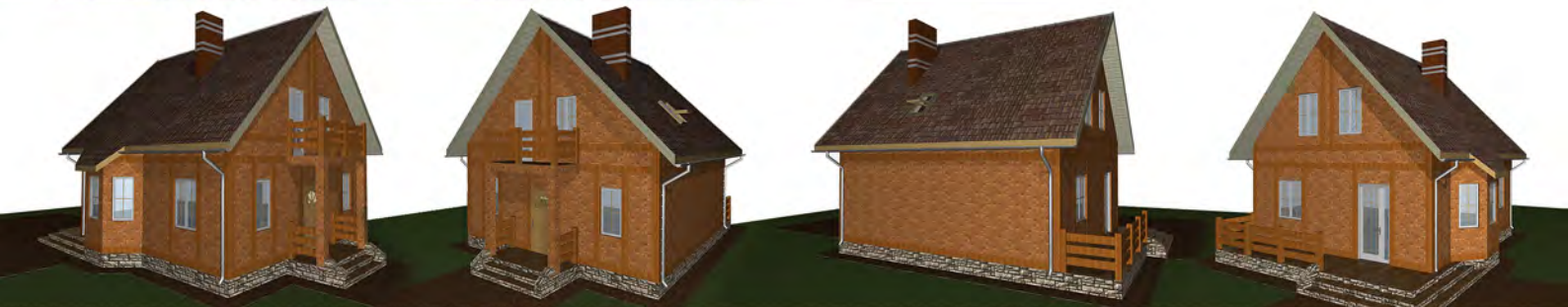
Затишний двоповерховий будинок - прекрасний варіант для проживання невеликої сім'ї.

Технологія:

Фундамент - монолітний з/б
Несучі стіни - SIP панель (164мм)
Перекрыття - дерев'яні двутаврові балки.
Покриття - бітумна або металочерепиця.
Зовнішнє оздоблення - штукатурка, природній камінь, дерево.

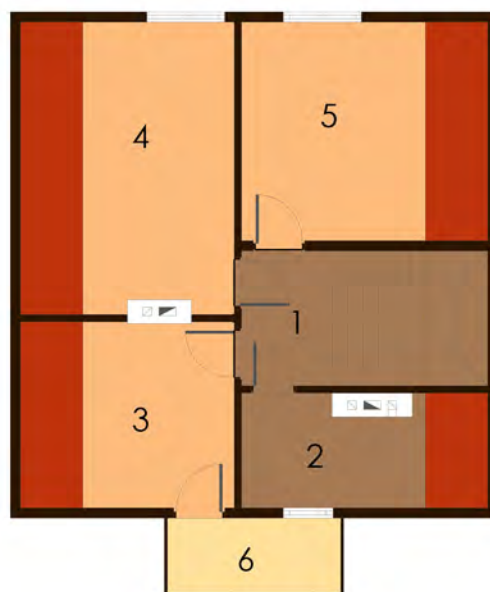
Габарити будинку:

8,52м. x 9,16м.



ПЛАН ПЕРШОГО ПОВЕРХУ

1. Тамбур 3,53м.кв.
2. Паливна 5,06м.кв.
3. С/в 1,79м.кв.
4. Кухня 9,74м.кв.
5. Вітальня 36,77м.кв.



ПЛАН ДРУГОГО ПОВЕРХУ

1. Коридор 2,59м.кв.
2. Ванна 5,43м.кв.
3. Спальня 7,24м.кв.
4. Спальня 11,40м.кв.
5. Спальня 10,44м.кв.
6. Балкон 4,25м.кв.