



Характеристики:

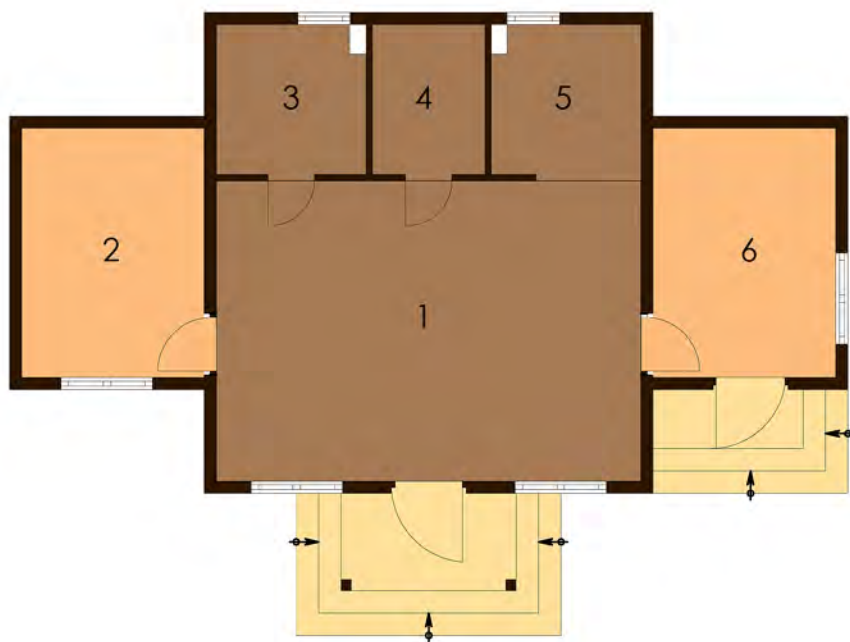
Одноповерховий будинок.
Класичний дизайн - прекрасний
варіант затишного заміського
житла для великої сім'ї.

Технологія:

Фундамент - монолітний з/б
Несучі стіни - SIP панель (164мм)
Перекрыття - дерев'яні двутаврові
балки.
Покриття - бітумна або
металочерепиця.
Зовнішнє оздоблення -
штукатурка, природній камінь,
дерево.

Габарити будинку:

11,04м. x 6,26м.



ПЛАН ПЕРШОГО ПОВЕРХУ

- | | |
|------------------------|----------------------|
| 1. Вітальня 22,80м.кв. | 6. Спальня 8,13м.кв. |
| 2. Спальня 8,13м.кв. | |
| 3. Ванна 4,0м.кв. | |
| 4. Гардероб 3,14м.кв. | |
| 5. Кухня 4,0м.кв. | |