



Характеристики:

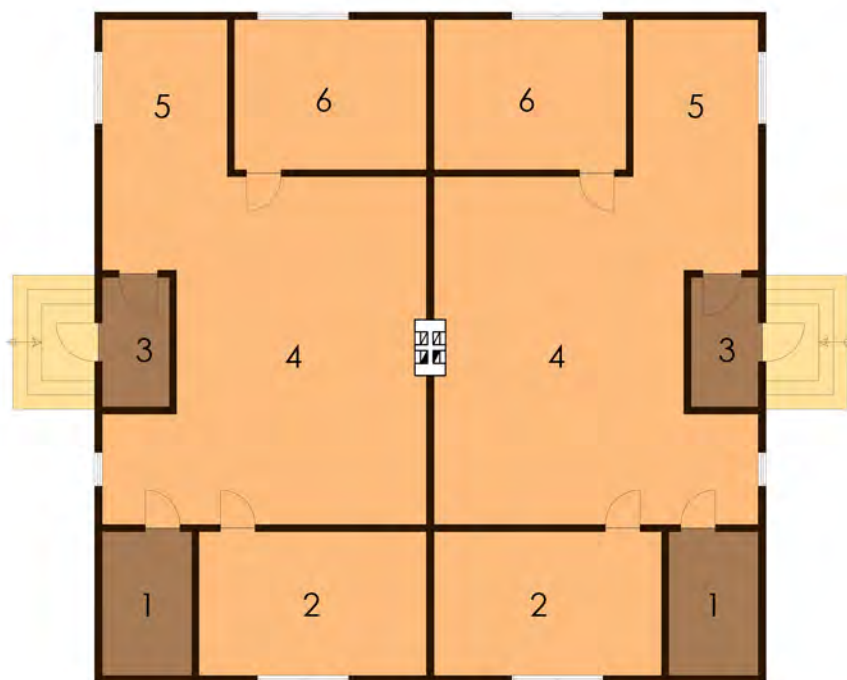
Одноповерховий спарений будинок. Симметричне планування прекрасно підійде для відпочинкового будинку на два номери.

Технологія:

Фундамент - монолітний з/б
Несучі стіни - SIP панель (164мм)
Перкриття - дерев'яні двутаврові балки.
Покриття - бітумна або металочерепиця.
Зовнішнє оздоблення - штукатурка, природній камінь, дерево.

Габарити будинку:

13,83м. x 13,83м.



ПЛАН ПЕРШОГО ПОВЕРХУ

- | | |
|------------------------|-----------------------|
| 1. С/в 5,59м.кв. | 6. Спальня 12,50м.кв. |
| 2. Спальня 14,21м.кв. | |
| 3. Тамбур 3,78м.кв. | |
| 4. Вітальня 44,02м.кв. | |
| 5. Кухня 8,52м.кв. | |