



Характеристики:

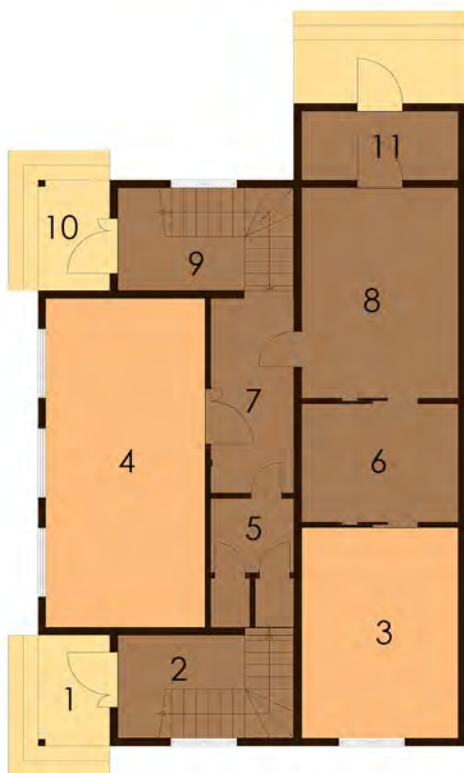
Двоповерховий будинок.
Розкішний дизайн - прекрасний варіант затишного заміського житла для великої сім'ї.

Технологія:

Фундамент - монолітний з/б
Несучі стіни - SIP панель (164мм)
Перекрыття - дерев'яні двутаврові балки
Покриття - бітумна або металочерепиця
Зовнішнє оздоблення - штукатурка, природній камінь, дерево.

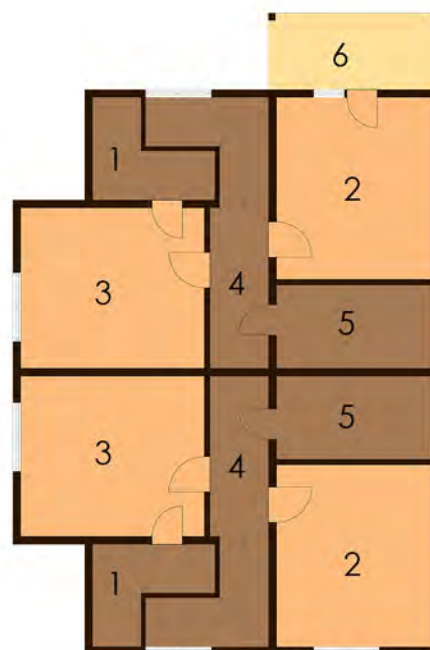
Габарити будинку:

8,75м. x 12,97м.



ПЛАН ПЕРШОГО ПОВЕРХУ

- | | |
|-----------------------|----------------------|
| 1. Ганок 3,32м.кв. | 6. Коридор 7,69м.кв. |
| 2. Сходові 7,56м.кв. | 7. Коридор 6,75м.кв. |
| 3. Кабінет 13,72м.кв. | 8. Хол 13,72м.кв. |
| 4. Кабінет 21,82м.кв. | 9. Сходові 7,56м.кв. |
| 5. С/в 4,67м.кв. | 10. Ганок 3,32м.кв. |
| | 11. Тамбур 4,46м.кв. |



ПЛАН ДРУГОГО ПОВЕРХУ

- | | |
|-----------------------|---------------------|
| 1. Гардероб 3,58м.кв. | 6. Балкон 5,50м.кв. |
| 2. Кухня 11,88м.кв. | |
| 3. Спальня 12,28м.кв. | |
| 4. Коридор 3,95м.кв. | |
| 5. Ванна 5,42м.кв. | |