



Характеристики:

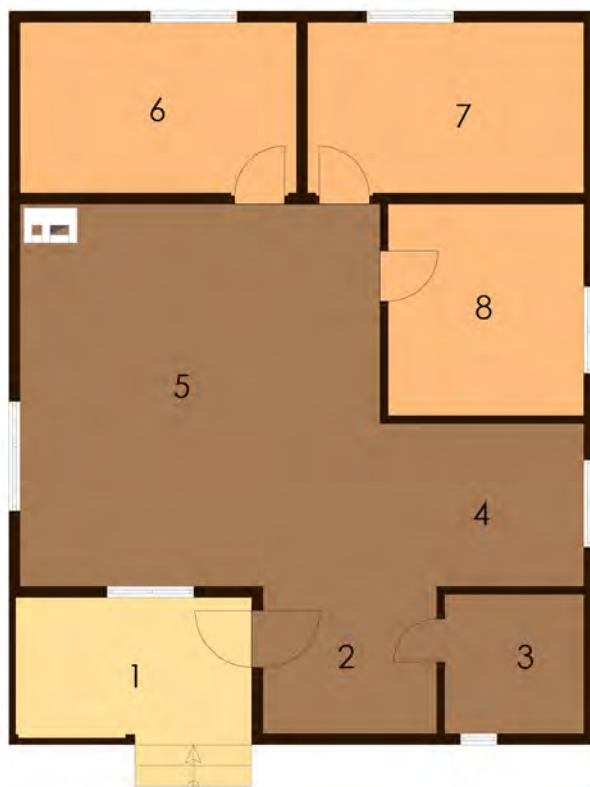
Будинок з терасою. Великі кімнати, простора вітальня - затишний заміський будинок.

Технологія:

Фундамент - монолітний з/б
Несучі стіни - SIP панель (164мм)
Перекрыття - дерев'яні двутаврові балки.
Покриття - бітумна або металочерепиця.
Зовнішнє оздоблення - штукатурка, природній камінь, дерево.

Габарити будинку:

8,44м. x 10,4м.



ПЛАН ПЕРШОГО ПОВЕРХУ

1. Ганок 7,42м.кв.	6. Спальня 9,76м.кв.
2. Прихожа 5,30м.кв.	7. Спальня 9,76м.кв.
3. С/в 4,0м.кв.	8. Спальня 8,58м.кв.
4. Кухня 6,86м.кв.	
5. Вітальня 28,49м.кв.	