



Характеристики:

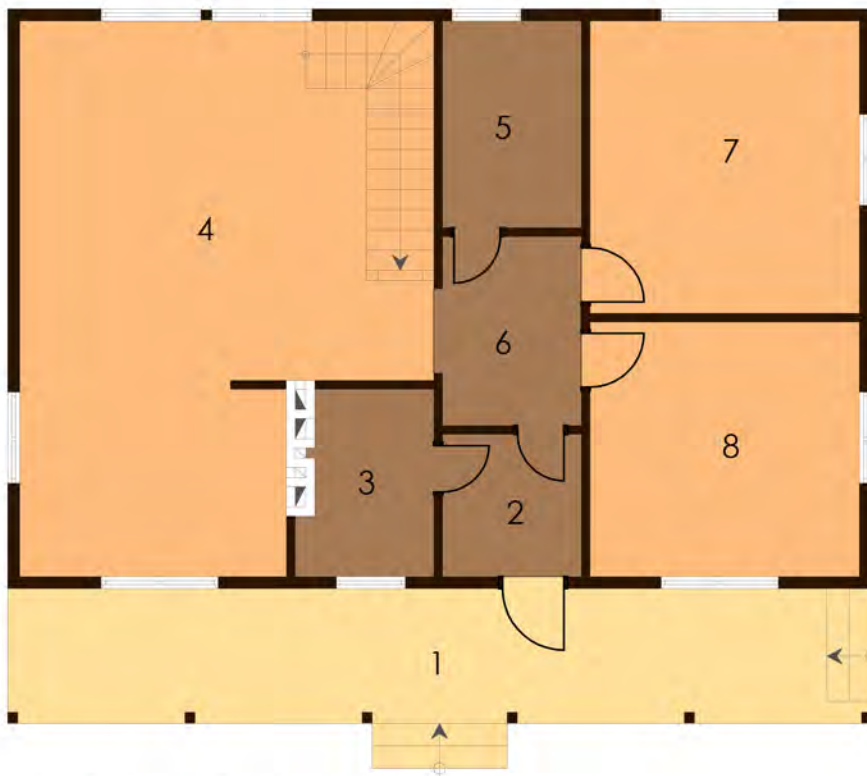
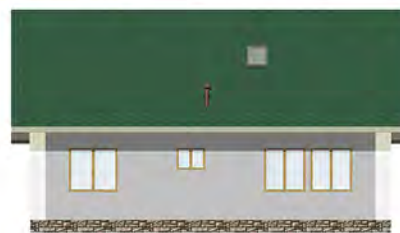
Одноповерховий будинок із великою терасою та зручними кімнатами. Оптимальний варіант для заміського життя, або для невеликої сім'ї.

Технологія:

Фундамент - монолітний з/б
Несучі стіни - SIP панель (164мм)
Перекрыття - дерев'яні двутаврові балки.
Покриття - бітумна або металочерепиця.
Зовнішнє оздоблення - штукатурка, природній камінь, дерево.

Габарити будинку:

9,55м. x 11,55м.



ПЛАН ПЕРШОГО ПОВЕРХУ

1. Тераса 20,79м.кв.	6. Хол 4,66м.кв.
2. Прихожа 3,51м.кв.	7. Спальня 14,04м.кв.
3. Паливна 4,18м.кв.	8. Спальня 12,24м.кв.
4. Вітальня 35,89м.кв.	
5. Ванна 5,10м.кв.	