



**Характеристики:**

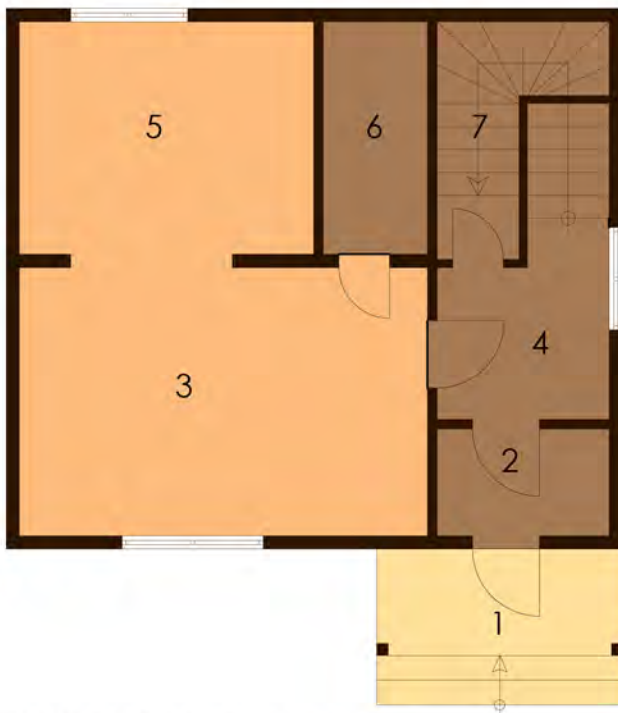
Двоповерховий будинок із просторою терасою. Просторі кімнати, незважаючи на малу площу будинку. Прекрасно підійде для невеликої сім'ї, або дачного будинку.

**Технологія:**

Фундамент - монолітний з/б  
Несучі стіни - SIP панель (164мм)  
Перекрыття - дерев'яні двутаврові балки.  
Покриття - бітумна або металочерепиця.  
Зовнішнє оздоблення - штукатурка, природній камінь, дерево.

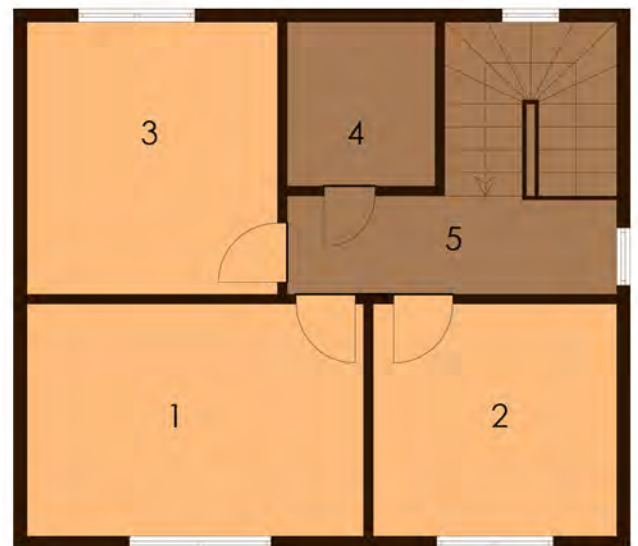
**Габарити будинку:**

6,6м. x 7,52м.



**ПЛАН ПЕРШОГО ПОВЕРХУ**

- |                        |                      |
|------------------------|----------------------|
| 1. Ганок 3,90м.кв.     | 6. С/в 3,60м.кв.     |
| 2. Тамбур 2,73м.кв.    | 7. Кладова 3,89м.кв. |
| 3. Вітальня 16,28м.кв. |                      |
| 4. Хол 5,88м.кв.       |                      |
| 5. Кухня 10,17м.кв.    |                      |



**ПЛАН ДРУГОГО ПОВЕРХУ**

- |                       |
|-----------------------|
| 1. Спальня 11,63м.кв. |
| 2. Спальня 8,41м.кв.  |
| 3. Спальня 10,14м.кв. |
| 4. Ванна 3,60м.кв.    |
| 5. Коридор 4,82м.кв.  |