



**Характеристики:**

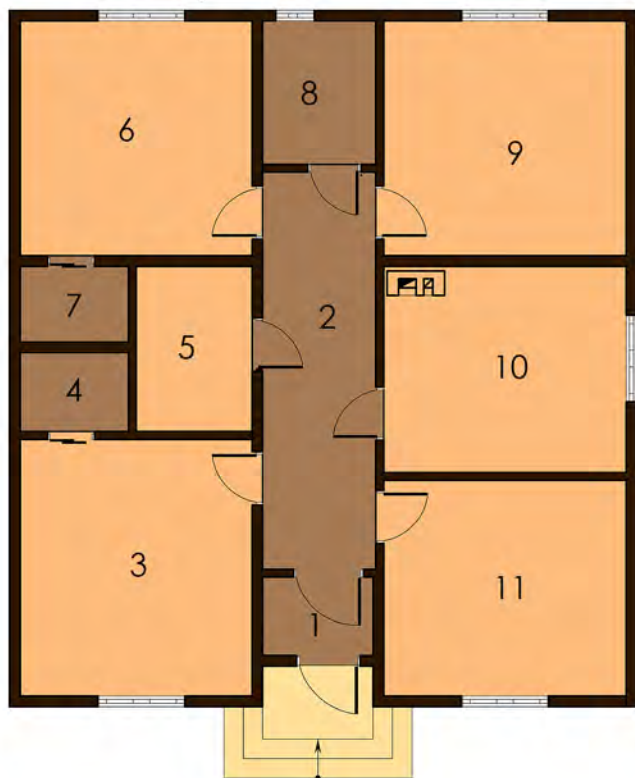
Одноповерховий будинок.  
Просторі кімнати та зручне планування.

**Технологія:**

Фундамент - монолітний з/б  
Несучі стіни - SIP панель (164мм)  
Перекрыття - дерев'яні двутаврові балки.  
Покриття - бітумна або металочерепиця.  
Зовнішнє оздоблення - штукатурка, природній камінь, дерево.

**Габарити будинку:**

9,53м. x 10,6м.



**ПЛАН ПЕРШОГО ПОВЕРХУ**

1. Тамбур 2,01м.кв.	6. Спальня 13,01м.кв.
2. Коридор 10,72м.кв.	7. Гардероб 2,03м.кв.
3. Спальня 14,22м.кв.	8. С/в 3,88м.кв.
4. Гардероб 2,03м.кв.	9. Спальня 13,61м.кв.
5. С/в 4,58м.кв.	10. Кухня 11,95м.кв.
	11. Спальня 12,50м.кв.