



Характеристики:

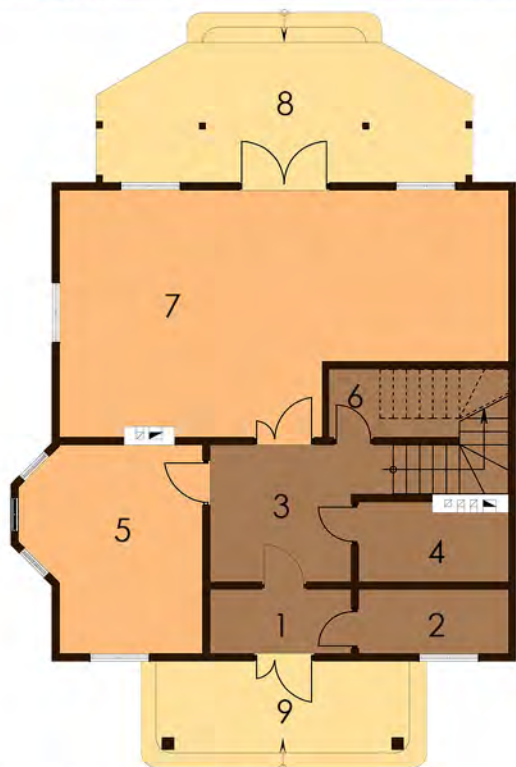
Затишний двоповерховий будинок із терасою та балконом. Прекрасне рішення для замиського житла для великої сім'ї.

Технологія:

Фундамент - монолітний з/б
Несучі стіни - SIP панель (164мм)
Перекрыття - дерев'яні двутаврові балки.
Покриття - бітумна або металочерепиця.
Зовнішнє оздоблення - штукатурка, природній камінь, дерево.

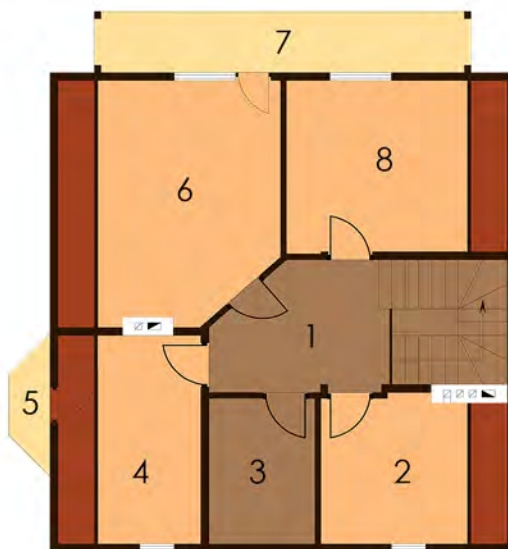
Габарити будинку:

10,14м. x 9,60м.



ПЛАН ПЕРШОГО ПОВЕРХУ

- | | |
|------------------------|------------------------|
| 1. Тамбур 3,71м.кв. | 6. Комора 5,04м.кв. |
| 2. Тех.прим. 9,95м.кв. | 7. Вітальня 40,12м.кв. |
| 3. Коридор 11,18м.кв. | 8. Тераса 9,21м.кв. |
| 4. С/в 4,94м.кв. | 9. Ганок 9,0м.кв. |
| 5. Гостьова 13,95м.кв. | |



ПЛАН ДРУГОГО ПОВЕРХУ

- | | |
|-----------------------|-----------------------|
| 1. Хол 9,01м.кв. | 6. Спальня 20,39м.кв. |
| 2. Ванна 8,76м.кв. | 7. Лоджія 8,21м.кв. |
| 3. Гардероб 5,97м.кв. | 8. Спальня 10,40м.кв. |
| 4. Спальня 10,52м.кв. | |
| 5. Балкон 1,73м.кв. | |