



Характеристики:

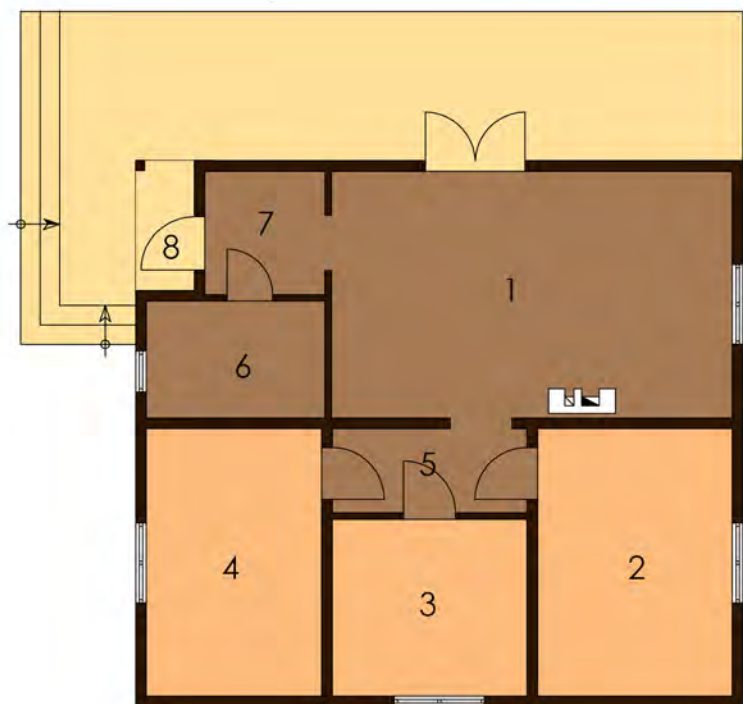
Затишний одноповерховий будинок. Продумане планування - ідеальний вибір для дачного житла.

Технологія:

Фундамент - монолітний з/б
Несучі стіни - SIP панель (164мм)
Перекрыття - дерев'яні двутаврові балки.
Покриття - бітумна або металочерепиця.
Зовнішнє оздоблення - штукатурка, природній камінь, дерево.

Габарити будинку:

9,19м. x 10,71м.



ПЛАН ПЕРШОГО ПОВЕРХУ

- | | |
|-----------------------|----------------------|
| 1. Кухня 23,46м.кв. | 6. С/в 4,95м.кв. |
| 2. Спальня 12,36м.кв. | 7. Прихожа 3,51м.кв. |
| 3. Спальня 8,16м.кв. | 8. Ганок 1,80м.кв. |
| 4. Спальня 11,12м.кв. | |
| 5. Коридор 3,90м.кв. | |