



**Характеристики:**

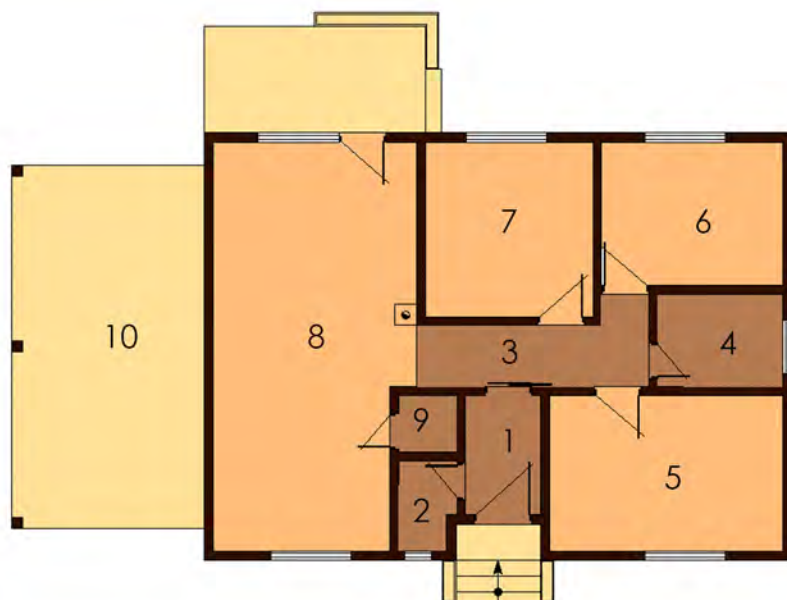
Одноповерховий будинок з двосхилим дахом. Недорогий у будівництві та експлуатації.

**Технологія:**

Фундамент - монолітний з/б  
Несучі стіни - SIP панель (164мм).  
Покриття - бітумна або металочерепиця.  
Зовнішнє оздоблення - штукатурка, природній камінь, дерево.

**Габарити будинку:**

14,2м. x 7,83м.



**ПЛАН ПЕРШОГО ПОВЕРХУ**

1. Тамбур 3,13м.кв.	6. Спальня 9,12м.кв.
2. С/в 2,97м.кв.	7. Спальня 10,25м.кв.
3. Коридор 5,52м.кв.	8. Вітальня 27,56м.кв.
4. Ванна 4,06м.кв.	9. Комірка 1,14м.кв.
5. Спальня 12,70м.кв.	10. Навіс 23,0м.кв.