



**Характеристики:**

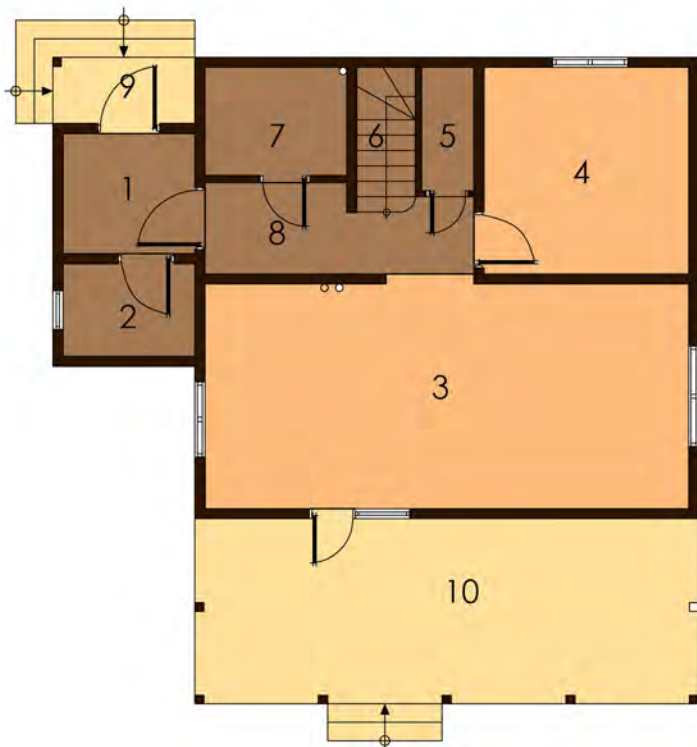
Двоповерховий будинок із терасою. Класичний дизайн - прекрасний варіант затишного заміського житла для невеликої сім'ї.

**Технологія:**

Фундамент - монолітний з/б  
Несучі стіни - SIP панель (164мм)  
Перкриття - дерев'яні двутаврові балки  
Покриття - бітумна або металочерепиця  
Зовнішнє оздоблення - штукатурка, природній камінь, дерево.

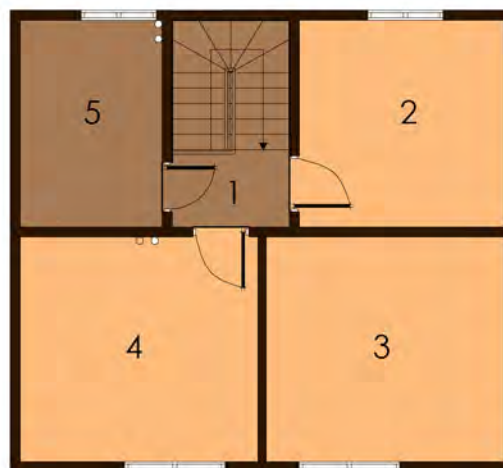
**Габарити будинку:**

10,30м. x 10,33м.



**ПЛАН ПЕРШОГО ПОВЕРХУ**

- |                         |                        |
|-------------------------|------------------------|
| 1. Тамбур 4,14м.кв.     | 6. Сходовая 1,99м.кв.  |
| 2. Тех. прим. 3,20м.кв. | 7. С/в 4,02м.кв.       |
| 3. Кухня 28,56м.кв.     | 8. Прихожа 2,80м.кв.   |
| 4. Спальня 11,10м.кв.   | 9. Ганок 2,46м.кв.     |
| 5. Комірка 1,70м.кв.    | 10. Терраса 24,51м.кв. |



**ПЛАН ДРУГОГО ПОВЕРХУ**

- |                       |
|-----------------------|
| 1. Коридор 2,37м.кв.  |
| 2. Кабінет 11,10м.кв. |
| 3. Спальня 14,03м.кв. |
| 4. Спальня 14,03м.кв. |
| 5. Ванна 7,70м.кв.    |