



Характеристики:

Розкішний двоповерховий будинок із просторими кімнатами балконами та терасою - прекрасний варіант для проживання великої сім'ї.

Технологія:

Фундамент - монолітний з/б
Несучі стіни - SIP панель (164мм)
Перекрыття - дерев'яні двутаврові балки.
Покриття - бітумна або металочерепиця.
Зовнішнє оздоблення - штукатурка, природній камінь, дерево.

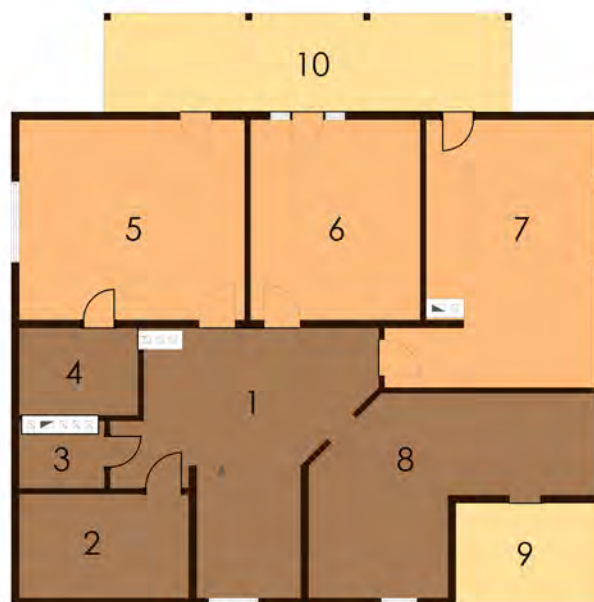
Габарити будинку:

11,83м. x 11,84м.



ПЛАН ПЕРШОГО ПОВЕРХУ

1. Тамбур 5,39м.кв.	6. Кухня 16,73м.кв.
2. Хол 19,36м.кв.	7. Вітальня 30,02м.кв.
3. Гардероб 6,57м.кв.	8. Спальня 12,55м.кв.
4. С/в 5,59м.кв.	9. Тераса 16,50м.кв.
5. Паливна 4,88м.кв.	



ПЛАН ДРУГОГО ПОВЕРХУ

1. Хол 12,96м.кв.	6. Спальня 13,89м.кв.
2. Ванна 7,19м.кв.	7. Спальня 19,17м.кв.
3. С/в 1,95м.кв.	8. Спальня 16,75м.кв.
4. С/в 4,22м.кв.	9. Балкон 13,89м.кв.
5. Спальня 18,45м.кв.	10. Балкон 8,25м.кв.