



Характеристики:

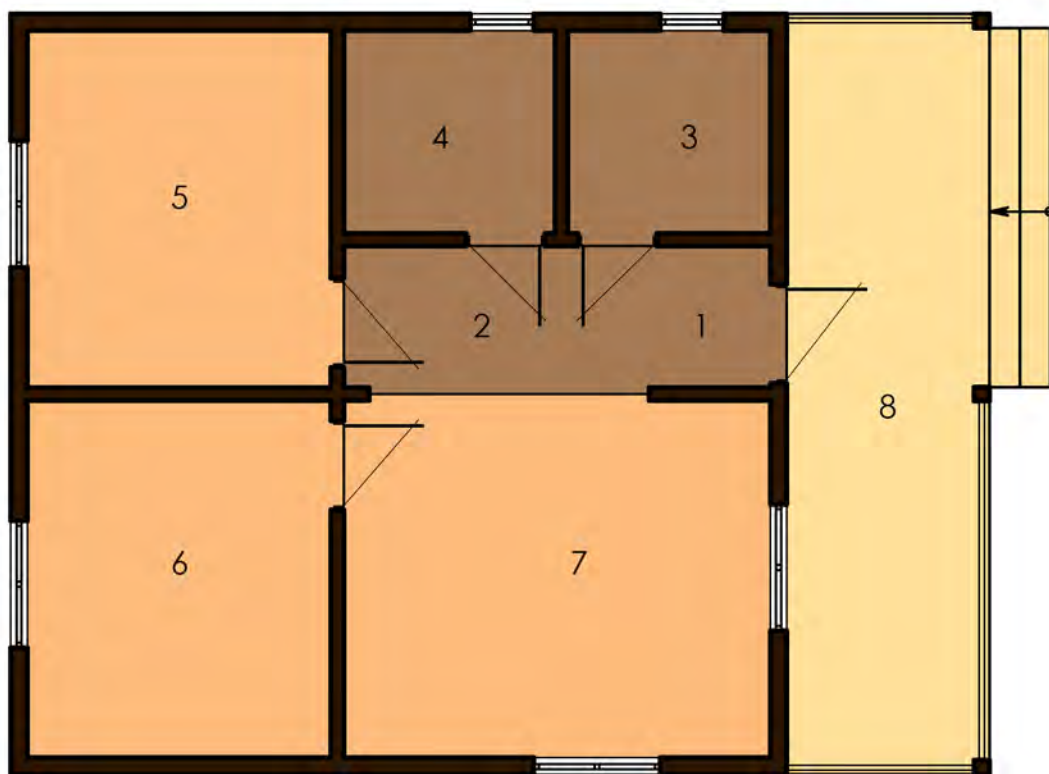
Одноповерховий будинок.
Класичний дизайн - прекрасний варіант затишного заміського котеджу.

Технологія:

Фундамент - монолітний з/б
Несучі стіни - SIP панель (164мм)
Перекрыття - дерев'яні двутаврові балки.
Покриття - бітумна або металочерепиця.
Зовнішнє оздоблення - штукатурка, природній камінь, дерево.

Габарити будинку:

7,336м. x 9,58м.



ПЛАН ПЕРШОГО ПОВЕРХУ

1. Тамбур 1,68м.кв.	6. Спальня 10,57м.кв.
2. Хол 4,23м.кв.	7. Вітальня 15,20м.кв.
3. Кухня 4,0м.кв.	8. Тераса 15,0м.кв.
4. С/в 4,17м.кв.	
5. Спальня 10,57м.кв.	