



**Характеристики:**

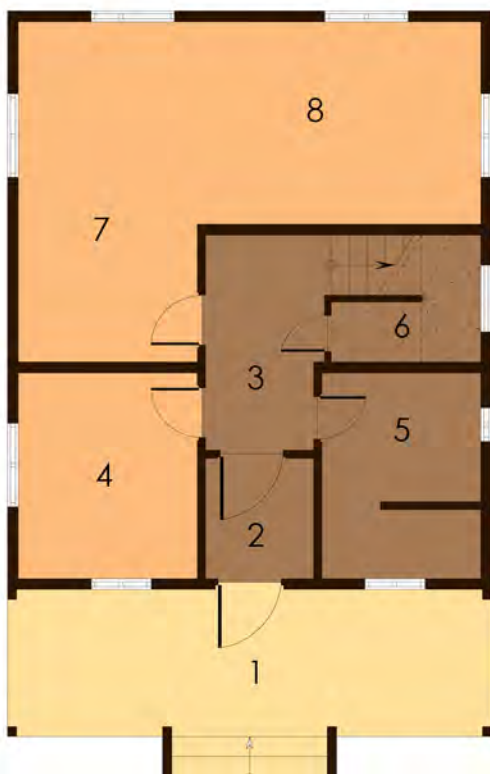
Двоповерховий будинок з великими терасами і зручним плануванням, ідеальний вибір для заміського житла.

**Технологія:**

Фундамент - монолітний з/б  
Несучі стіни - SIP панель (164мм)  
Перекрыття - дерев'яні двутаврові балки.  
Покриття - бітумна або металочерепиця.  
Зовнішнє оздоблення - штукатурка, природній камінь, дерево.

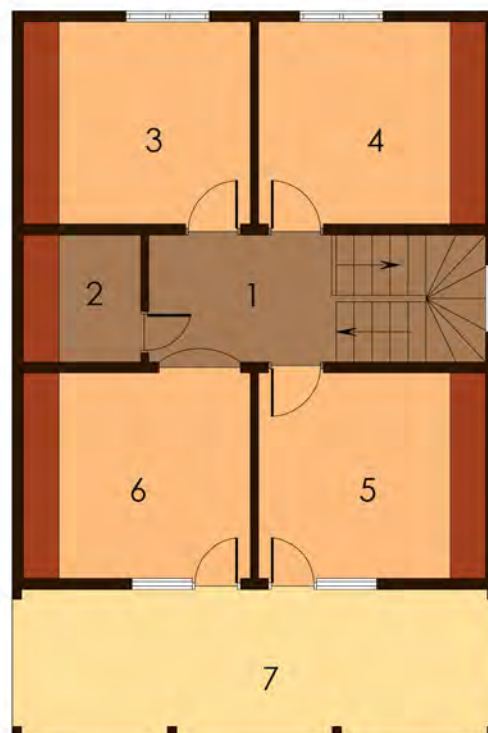
**Габарити будинку:**

7,08м. x 10,7м.



**ПЛАН ПЕРШОГО ПОВЕРХУ**

1. Тераса 15,94м.кв.	6. Комірка 1,21м.кв.
2. Тамбур 2,91м.кв.	7. Кухня 13,64м.кв.
3. Хол 8,51м.кв.	8. Вітальня 12,46м.кв.
4. Спальня 8,24м.кв.	
5. Сан-вузол 7,35м.кв.	



**ПЛАН ДРУГОГО ПОВЕРХУ**

1. Хол 5,32м.кв.	6. Спальня 8,82м.кв.
2. С/в 2,33м.кв.	7. Балкон 15,94м.кв.
3. Спальня 8,68м.кв.	
4. Спальня 8,68м.кв.	
5. Спальня 8,82м.кв.	