



Характеристики:

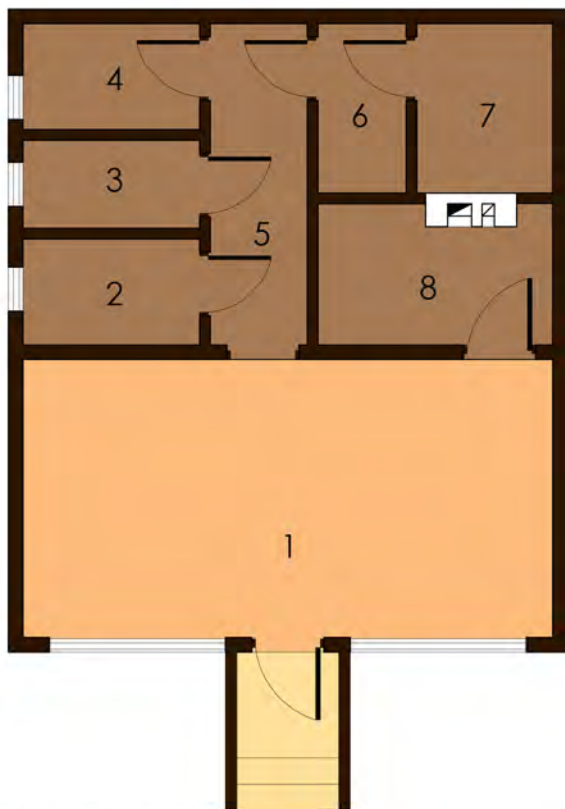
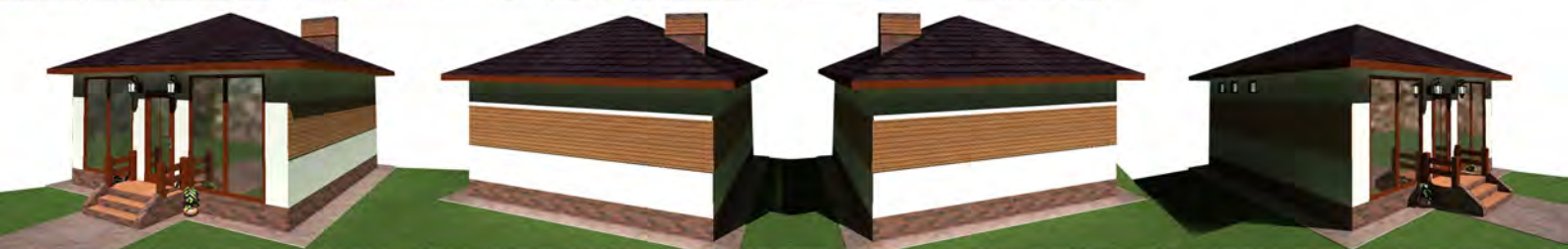
Сауна із відпочинковою кімнатою сан вузлом та гардеробом.

Технологія:

Фундамент - монолітний з/б
Несучі стіни - SIP панель (164мм)
Перекрыття - дерев'яні двутаврові балки.
Покриття - бітумна або металочерепиця.
Зовнішнє оздоблення - штукатурка, природній камінь, дерево.

Габарити будинку:

6,16м. x 7,11м.



ПЛАН ПЕРШОГО ПОВЕРХУ

1. Вітальня 19,06м.кв.	6. Гардероб 1,92м.кв.
2. Гардероб 2,40м.кв.	7. Баня 2,95м.кв.
3. С/в 2,0м.кв.	8. Сауна 4,26м.кв.
4. Душова 2,40м.кв.	
5. Коридор 4,0м.кв.	