



### Характеристики:

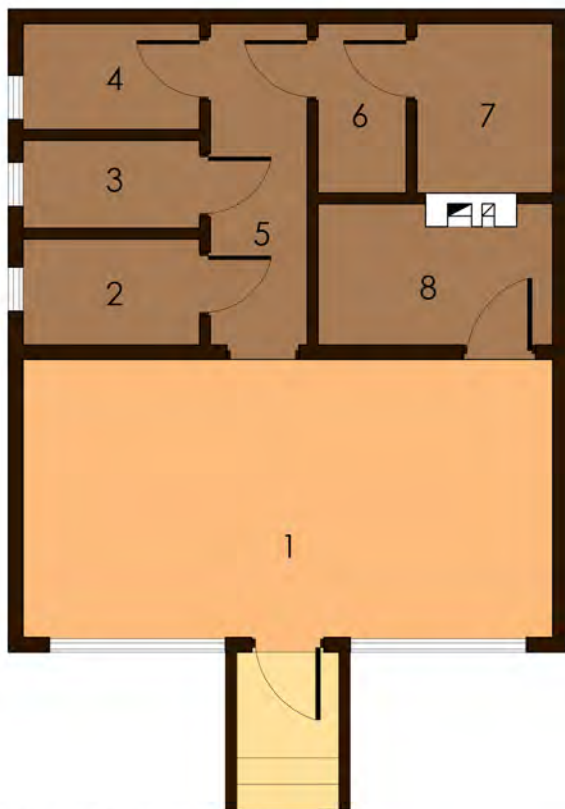
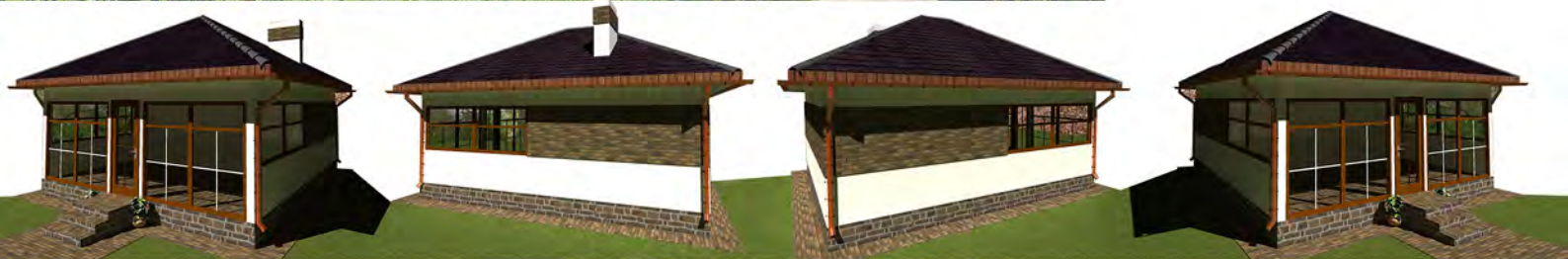
Віддільностояча сауна із відпочинковою кімнатою сан вузлом та гардеробом.

### Технологія:

Фундамент - монолітний з/б  
Несучі стіни - SIP панель (164мм)  
Перкриття - дерев'яні двутаврові балки.  
Покриття - бітумна або металочерепиця.  
Зовнішнє оздоблення - штукатурка, природній камінь, дерево.

### Габарити будинку:

6,16м. x 7,11м.



### ПЛАН ПЕРШОГО ПОВЕРХУ

|                        |                       |
|------------------------|-----------------------|
| 1. Вітальня 19,06м.кв. | 6. Гардероб 1,92м.кв. |
| 2. Гардероб 2,40м.кв.  | 7. Баня 2,95м.кв.     |
| 3. С/в 2,0м.кв.        | 8. Сауна 4,26м.кв.    |
| 4. Душова 2,40м.кв.    |                       |
| 5. Коридор 4,0м.кв.    |                       |