



Характеристики:

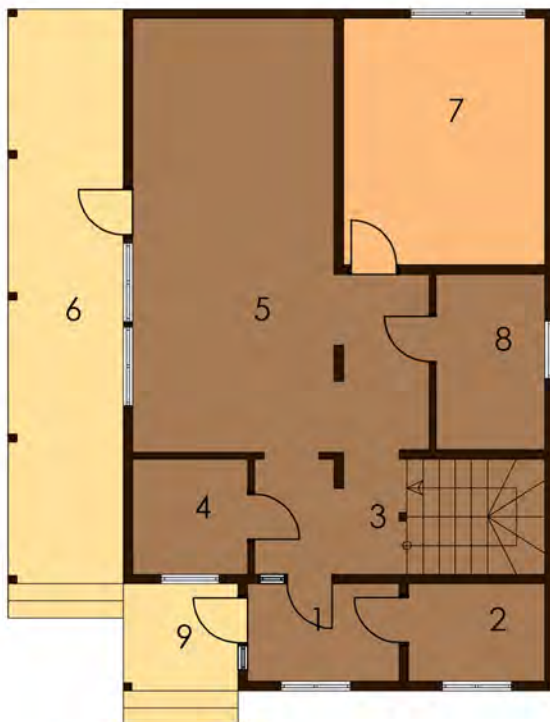
Класичний двоповерховий будинок із терасою. Спарена кухня вітальня із виходом на терасу, затишна мансарда.

Технологія:

Фундамент - монолітний з/б
Несучі стіни - SIP панель (164мм)
Перекрыття - дерев'яні двутаврові балки.
Покриття - бітумна або металочерепиця.
Зовнішнє оздоблення - штукатурка, природній камінь, дерево.

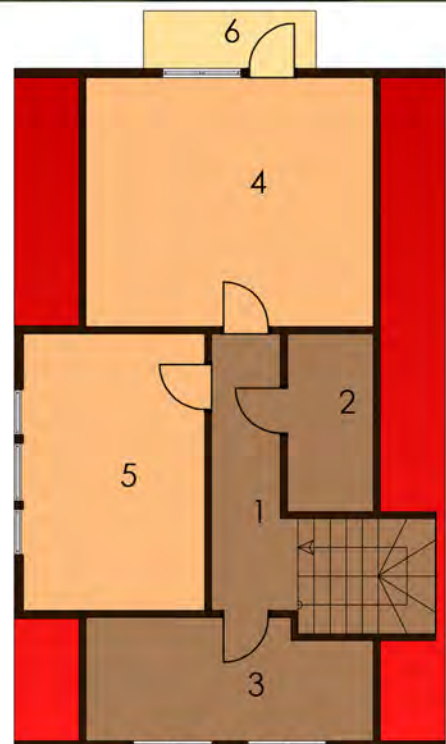
Габарити будинку:

11,70м. x 9,34м.



ПЛАН ПЕРШОГО ПОВЕРХУ

1. Тамбур 4,47м.кв.	6. Тераса 20,0м.кв.
2. Кладова 4,03м.кв.	7. Спальня 15,03м.кв.
3. Хол 14,82м.кв.	8. С/у 5,77м.кв.
4. Гардероб 4,70м.кв.	9. Ганок 3,72
5. Кухня 26,46м.кв.	



ПЛАН ДРУГОГО ПОВЕРХУ

1. Коридор 6,27м.кв.	6. Балкон 3,0м.кв.
2. Ванна 4,64м.кв.	
3. Кабінет 10,14м.кв.	
4. Спальня 21,67м.кв.	
5. Спальня 9,92м.кв.	