



Характеристики:

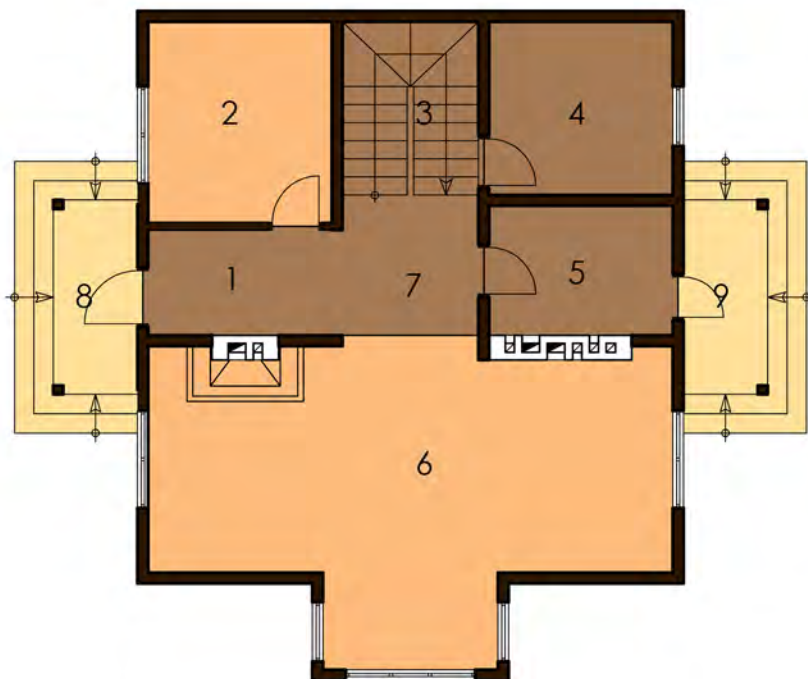
Затишний двоповерховий будинок із терасою - прекрасний варіант для проживання невеликої сім'ї або дачного будинку.

Технологія:

Фундамент - монолітний з/б
Несучі стіни - SIP панель (164мм)
Перекрыття - дерев'яні двутаврові балки.
Покриття - бітумна або металочерепиця.
Зовнішнє оздоблення - штукатурка, природній камінь, дерево.

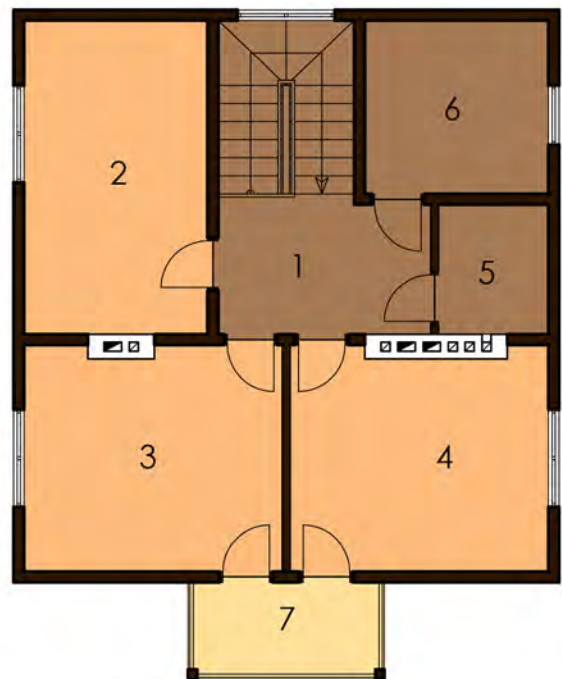
Габарити будинку:

8,26м. x 10,17м.



ПЛАН ПЕРШОГО ПОВЕРХУ

- | | |
|-------------------------|------------------------|
| 1. Прихожа 4,88м.кв. | 6. Вітальня 32,41м.кв. |
| 2. Кабінет 8,79м.кв. | 7. Хол 4,89м.кв. |
| 3. Сходова 5,62м.кв. | 8. Ганок 3,90м.кв. |
| 4. Ванна 7,60м.кв. | 9. Тераса 3,90м.кв. |
| 5. Тех. прим. 5,68м.кв. | |



ПЛАН ДРУГОГО ПОВЕРХУ

- | | |
|-----------------------|---------------------|
| 1. Коридор 6,92м.кв. | 6. Ванна 7,60м.кв. |
| 2. Спальня 13,75м.кв. | 7. Балкон 4,54м.кв. |
| 3. Спальня 13,96м.кв. | |
| 4. Спальня 13,96м.кв. | |
| 5. Гардероб 3,40м.кв. | |