



**Характеристики:**

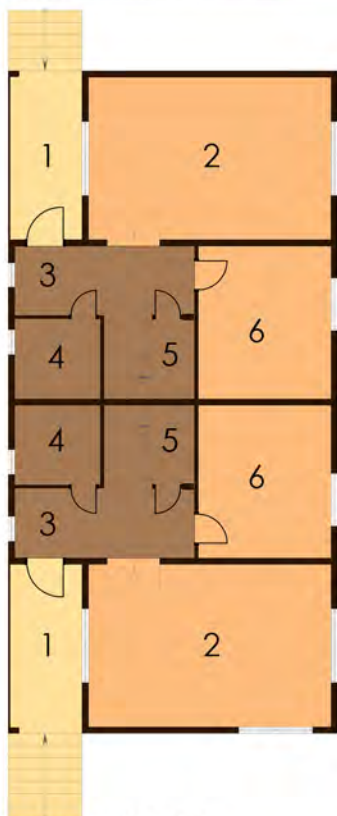
Двоповерховий будинок із терасою та гаражем. Класичний дизайн - прекрасний варіант затишного заміського житла для великої сім'ї.

**Технологія:**

Фундамент - монолітний з/б  
Несучі стіни - SIP панель (164мм)  
Перкриття - дерев'яні двутаврові балки.  
Покриття - бітумна або металочерепиця.  
Зовнішнє оздоблення - штукатурка, природній камінь, дерево.

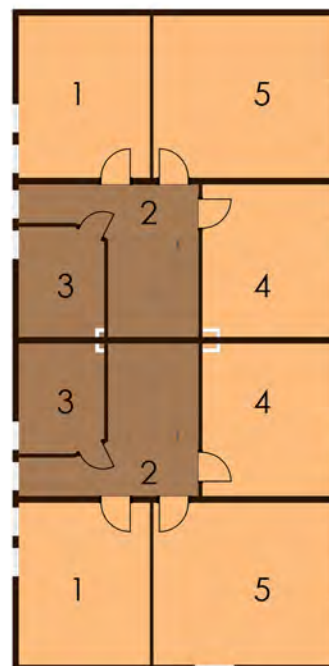
**Габарити будинку:**

8м. x 16,27м.



**ПЛАН ПЕРШОГО ПОВЕРХУ**

- |                        |                     |
|------------------------|---------------------|
| 1. Ганок 7,66м.кв.     | 6. Кухня 12,02м.кв. |
| 2. Вітальня 24,21м.кв. |                     |
| 3. Коридор 9,91м.кв.   |                     |
| 4. С/в 4,05м.кв.       |                     |
| 5. Комірка 2,12м.кв.   |                     |



**ПЛАН ДРУГОГО ПОВЕРХУ**

- |                       |
|-----------------------|
| 1. Спальня 13,09м.кв. |
| 2. Коридор 5,32м.кв.  |
| 3. Ванна 5,43м.кв.    |
| 4. Спальня 11,96м.кв. |
| 5. Спальня 18,14м.кв. |