



Характеристики:

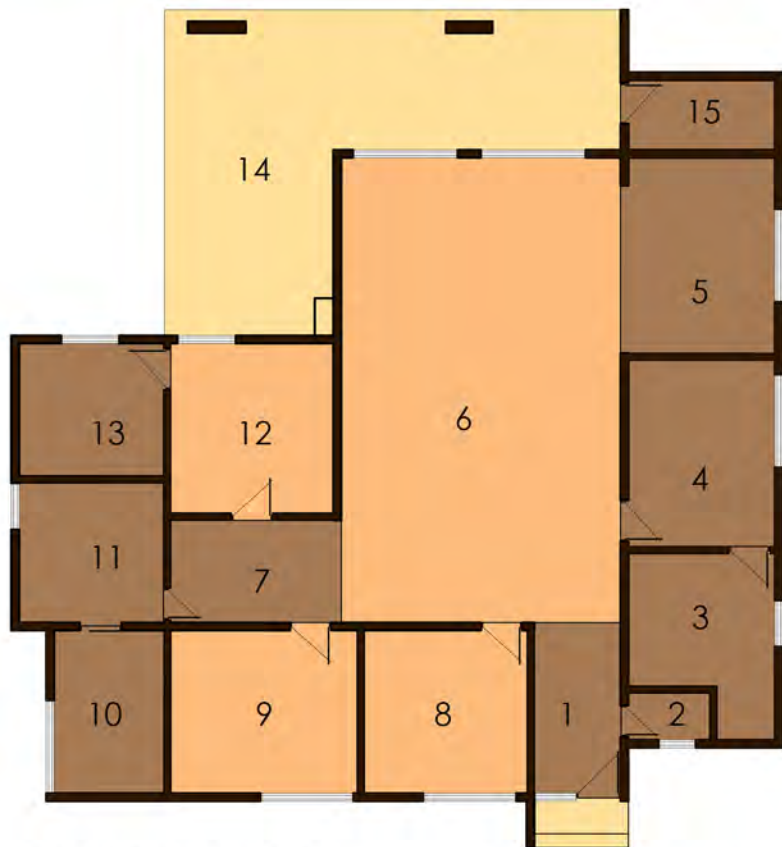
Оптимально розроблений сучасний будинок, унікальний характер надають йому неординарні елементи обробки. Вітальня, суміщена з кухнею і обідньою зоною створює відкритий простір, добре освітлена за рахунок великих вікон.

Технологія:

Фундамент - монолітний з/б
Несучі стіни - SIP панель (164мм)
Покриття - бітумна або металочерепиця.
Зовнішнє оздоблення - штукатурка, природній камінь, дерево.

Габарити будинку:

16,58м. x 17,71м.



ПЛАН ПЕРШОГО ПОВЕРХУ

1. Тамбур 6,78м.кв.	6. Вітальня 59,94м.кв.	11. Ванна 9,30м.кв.
2. С/у 1,75м.кв.	7. Коридор 8,06м.кв.	12. Спальня 12,73м.кв.
3. Ванна 10,39м.кв.	8. Спальня 12,25м.кв.	13. Гардероб 8,81м.кв.
4. Спальня 12,60м.кв.	9. Спальня 14,0м.кв.	14. Тераса 43,98м.кв.
5. Кухня 13,25м.кв.	10. Пральня 8,24м.кв.	15. Комірка 4,72м.кв.