



### Характеристики:

Двоповерховий будинок із терасою. Класичний дизайн - прекрасний варіант затишного заміського житла для невеликої сім'ї.

### Технологія:

Фундамент - монолітний з/б  
 Несучі стіни - SIP панель (164мм)  
 Перкриття - дерев'яні двутаврові балки  
 Покриття - бітумна або металочерепиця  
 Зовнішнє оздоблення - штукатурка, природній камінь, дерево.

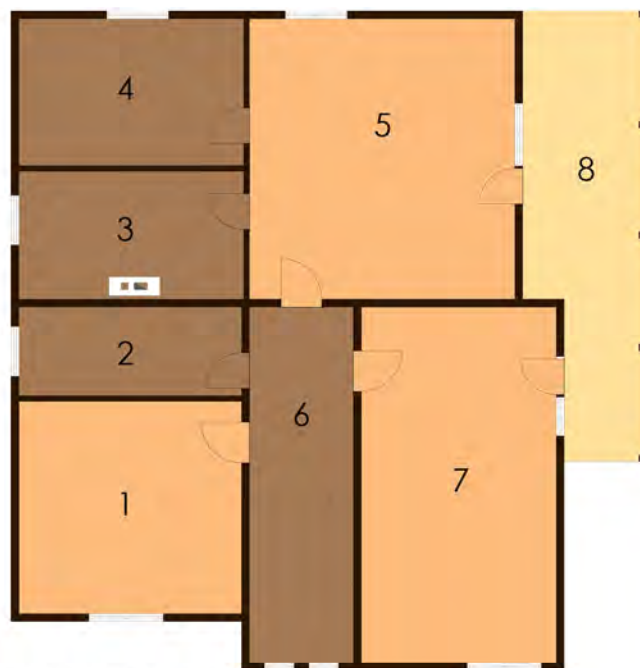
### Габарити будинку:

12,69м. x 14,40м.



### ПЛАН ПЕРШОГО ПОВЕРХУ

|                        |                     |
|------------------------|---------------------|
| 1. Паливна 10,48м.кв.  | 6. Тераса 30,0м.кв. |
| 2. Комірка 3,74м.кв.   | 7. Хол 22,94м.кв.   |
| 3. Гараж 27,90м.кв.    | 8. С/в 2,80м.кв.    |
| 4. Вітальня 38,36м.кв. |                     |
| 5. Кухня 18,51м.кв.    |                     |



### ПЛАН ДРУГОГО ПОВЕРХУ

|                        |                       |
|------------------------|-----------------------|
| 1. Спальня 19,30м.кв.  | 6. Коридор 7,98м.кв.  |
| 2. Ванна 8,05м.кв.     | 7. Спальня 28,36м.кв. |
| 3. Гардероб 11,73м.кв. | 8. Балкон 20,0м.кв.   |
| 4. Ванна 13,49м.кв.    |                       |
| 5. Спальня 30,42м.кв.  |                       |