



Характеристики:

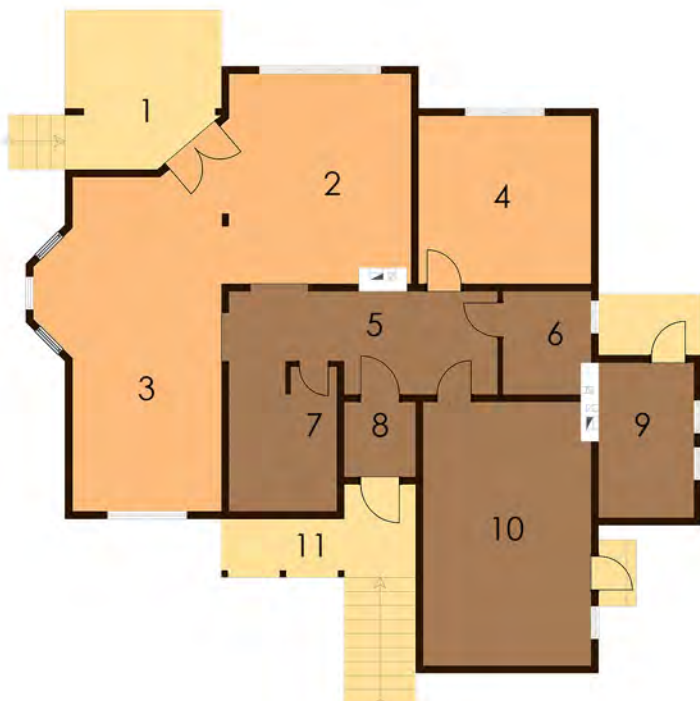
Двоповерховий будинок із терасою та гаражем. Розкішний дизайн - прекрасний варіант затишного заміського житла для великої сім'ї.

Технологія:

Фундамент - монолітний з/б
Несучі стіни - SIP панель (164мм)
Перкриття - дерев'яні двутаврові балки.
Покриття - бітумна або металочерепиця.
Зовнішнє оздоблення - штукатурка, природній камінь, дерево.

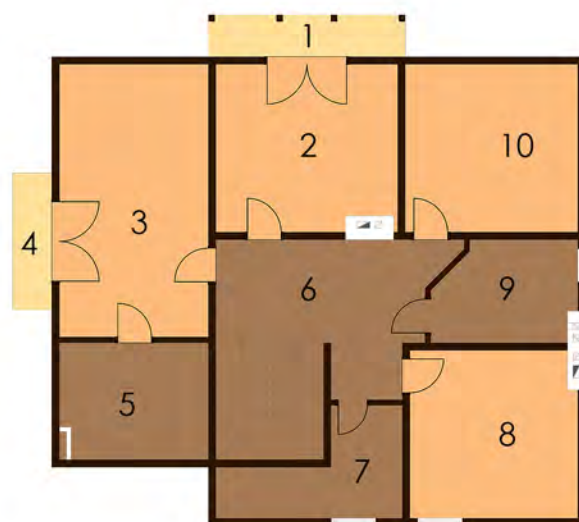
Габарити будинку:

14,28м. x 12,81м.



ПЛАН ПЕРШОГО ПОВЕРХУ

1. Тераса 3,63м.кв.	6. С/в 4,0м.кв.
2. Вітальня 20,0м.кв.	7. Комірка 3,02м.кв.
3. Кухня 22,87м.кв.	8. Тамбур 2,43м.кв.
4. Спальня 13,21м.кв.	9. Паливна 6,74м.кв.
5. Хол 14,71м.кв.	10. Гараж 20,0м.кв.
	11. Ганок 6,28м.кв.



ПЛАН ДРУГОГО ПОВЕРХУ

1. Балкон 3,79м.кв.	6. Хол 12,20м.кв.
2. Спальня 13,57м.кв.	7. Гардероб 6,33м.кв.
3. Спальня 18,55м.кв.	8. Спальня 12,67м.кв.
4. Балкон 2,44м.кв.	9. Ванна 6,21м.кв.
5. Ванна 7,95м.кв.	10. Спальня 13,21м.кв.