



Характеристики:

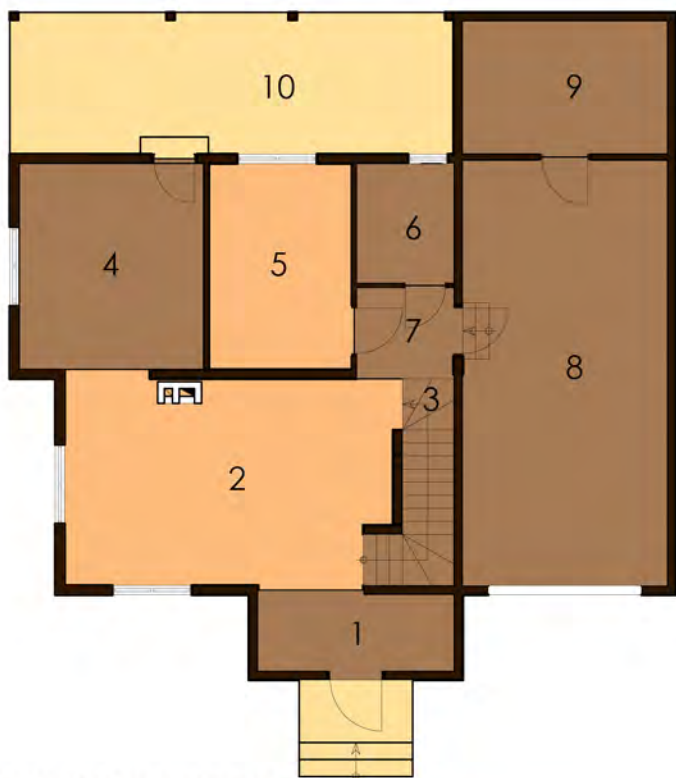
Роспектабельний двоповерховий будинок із великою терасою та просторим гаражем.

Технологія:

Фундамент - монолітний з/б
Несучі стіни - SIP панель (164мм)
Перекрыття - дерев'яні двутаврові балки.
Покриття - бітумна або металочерепиця.
Зовнішнє оздоблення - штукатурка, природній камінь, дерево.

Габарити будинку:

11,56м. x 11,59м.



ПЛАН ПЕРШОГО ПОВЕРХУ

1. Тамбур 4,60м.кв.	6. С/в 3,57м.кв.
2. Вітальня 20,89м.кв.	7. Коридор 2,71м.кв.
3. Сходова 3,90м.кв.	8. Гараж 26,92м.кв.
4. Кухня 11,80м.кв.	9. Комірка 8,39м.кв.
5. Кабінет 9,07м.кв.	10. Тераса 19,24м.кв.



ПЛАН ДРУГОГО ПОВЕРХУ

1. Коридор 5,02м.кв.	6. Кладова 1,93м.кв.
2. Спальня 11,26м.кв.	
3. Спальня 12,05м.кв.	
4. Спальня 17,04м.кв.	
5. С/в 5,63м.кв.	