



Характеристики:

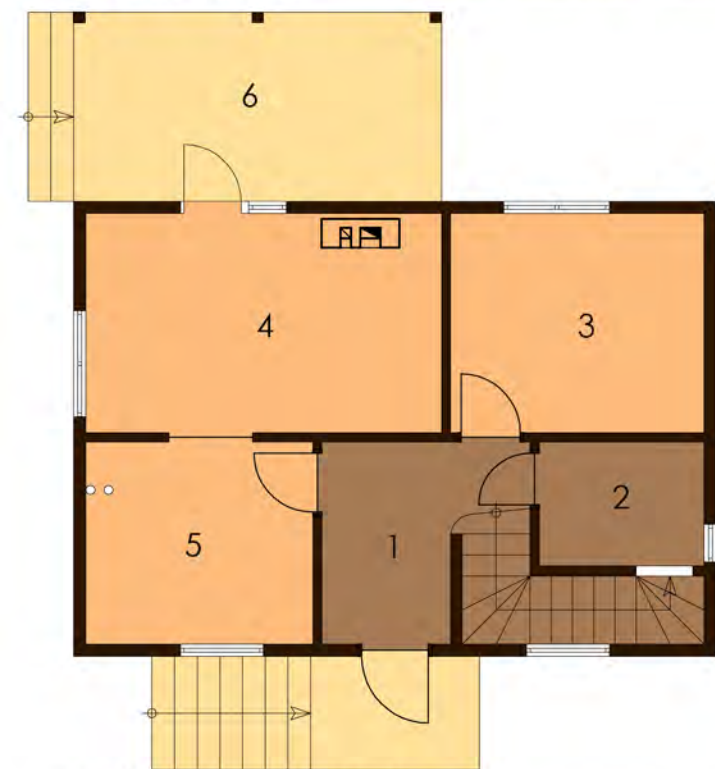
Затишний двоповерховий будинок із терасою - прекрасний варіант для проживання невеликої сім'ї або дачного будинку.

Технологія:

Фундамент - монолітний з/б
Несучі стіни - SIP панель (164мм)
Перекрыття - дерев'яні двутаврові балки.
Покриття - бітумна або металочерепиця.
Зовнішнє оздоблення - штукатурка, природній камінь, дерево.

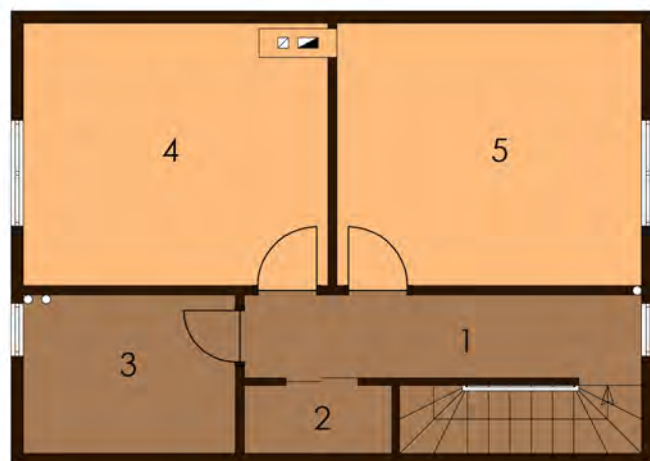
Габарити будинку:

8,26м. x 10,17м.



ПЛАН ПЕРШОГО ПОВЕРХУ

- | | |
|------------------------|----------------------|
| 1. Прихожа 9,21м.кв. | 6. Тераса 12,16м.кв. |
| 2. С/в 3,57м.кв. | |
| 3. Спальня 9,71м.кв. | |
| 4. Вітальня 13,63м.кв. | |
| 5. Кухня 8,02м.кв. | |



ПЛАН ДРУГОГО ПОВЕРХУ

- | |
|-----------------------|
| 1. Коридор 6,09м.кв. |
| 2. Комірка 1,75м.кв. |
| 3. Гардероб 5,88м.кв. |
| 4. Спальня 13,99м.кв. |
| 5. Спальня 13,99м.кв. |